



[ANSI
Z359.11-2014]



ARNÉS DE SEGURIDAD

El nuevo arnés de cuerpo entero, modelo CL3A de la línea **CLUTE PROFESSIONAL**, cuenta con una fabricación de calidad a un precio económico. Y está diseñado para ser usado como parte de un sistema personal de detención de caídas, contención, subida de escaleras o como un sistema de posicionamiento en el trabajo.

Nuestro arnés CL3A presenta un diseño ergonómico y está diseñado para trabajadores que pesan hasta 140 kg. (310 lb).

CARACTERÍSTICAS:

- **Diseño:** Arnés de cuerpo entero en "H".
- **Material:** Cinta plana en poliéster de alta tenacidad. Ancho: 44 mm. Resistencia a la tracción de 5000 lb. (22.2 kN).
- **Costuras:** Hilos y puntadas son 100% poliamida, esta fibra es sumamente resistente a las distintas pruebas a realizarse como impacto, tracción y al roce del usuario diario.
- 1 Argolla "D" dorsal (en la espalda).
- 2 Argolla "D" para posicionamiento y restricción (en la cintura).
- 1 Hebilla de ajuste frontal en correas de pecho.
- 2 Hebillas de ajuste en correas de piernas.
- 2 Hebillas de ajuste frontal de las correas laterales.
- 2 Sujetadores de PVC o zona de Parking para los ganchos de la línea de vida (Eslingas).
- Correa subglútea e indicador de impacto en la cinta del dorso.
- Jebe de plásticos en las terminaciones de la cinta (tipo traba) para la sujeción de las cintas.
- Cobertor para la protección de las etiquetas informativas sobre el producto.
- **Talla:** Estándar.
- **Peso:** 1.45 kg. Aprox.

MODELO: **CL3A**

- **Marca:** CLUTE
- **Procedencia:** China

PRESENTACIÓN:




- **Pieza:** Bolsa unitaria
- **Caja Máster:** 10 piezas
- **Tamaño del cajón:** 40*40*28* cm.

- **COLOR:** **AMARILLO FLUORESCENTE**

APROBACIONES:

- ANSI Z359.11-2014

CARACTERÍSTICAS TÉCNICAS DEL EQUIPO:

PRODUCTO	MATERIAL	PRUEBA DE CARGA	PRUEBA DE ROTURA MIN.	PIEZAS	PESO	CERTIFICADO
ANILLO DORSAL	Aleación de acero con tratamiento térmico.	3600 lb. 16 kN. 1635 kg.	5000 lb. 23 kN. 2265 kg.		122 gr.	ANSI Z359.12-2019. CSA Z259.12-16.
ANILLO LATERAL	Aleación de acero con tratamiento térmico.	3600 lb. 16 kN. 1635 kg.	5000 lb. 23 kN. 2265 kg.		142 gr.	ANSI Z359.12-2019. CSA Z259.12-16.
HEBILAS REGULADORAS	Aleación de acero con tratamiento térmico.	2400 lb. 10 kN. 1050 kg.	4000 lb. 18 kN. 1850 kg.		36 gr.	ANSI Z359.12-2019. CSA Z259.12-16.

USOS DEL ARNÉS MODELO CL3A:

A SISTEMA ANTI CAÍDAS

Este sistema es usado para ayudar a detener la caída del usuario. Esta es la parte del anillo dorsal, cuando el operario se encuentra trabajando sobre una superficie por encima de los 6 metros sobre el nivel del suelo.

El arnés CL3A debe contar con una línea de vida con absorbedor de energía de 1.80 metros o algún sistema de arresto de caídas y éste a su vez debe unirse a un subsistema de anclaje móvil o fijo.



B SISTEMA DE POSICIONAMIENTO

Este sistema permite liberar las manos durante el trabajo en condiciones en las que se requiere estar unido a la estructura de trabajo. El arnés CL3A debe contar con 2 anillas en los extremos a la altura de la cintura o cadera alta y por medio de una línea de conexión, eslinga o anclaje el operario se podrá posicionar o sujetar de manera correcta.

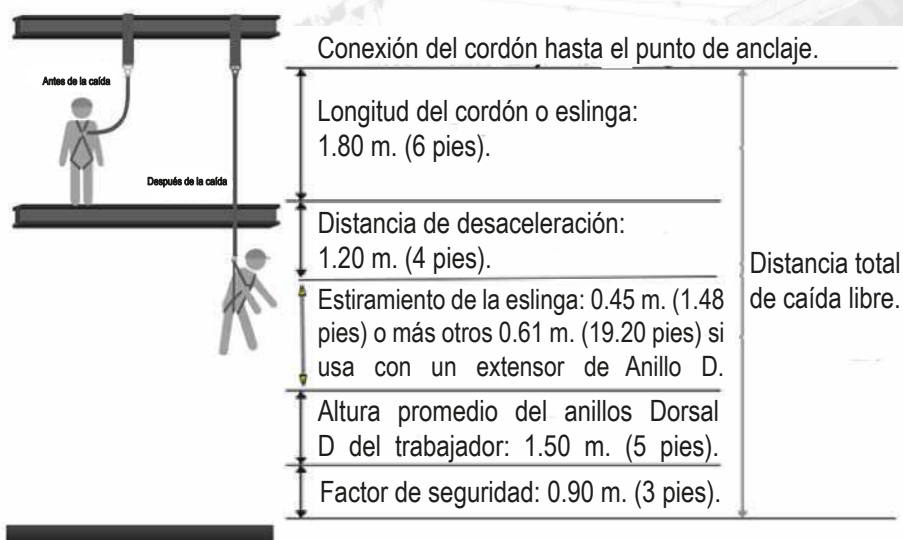


C SISTEMA DE RETENCIÓN

Este sistema impedirá que el operario llegue a una zona donde puede tener una caída libre y/o sufrir un posible impacto. El trabajador se deberá anclar con el arnés CL3A a una línea de conexión o a un anclaje móvil o fijo.



CÁLCULO DE LA DISTANCIA TOTAL DE CAÍDA.

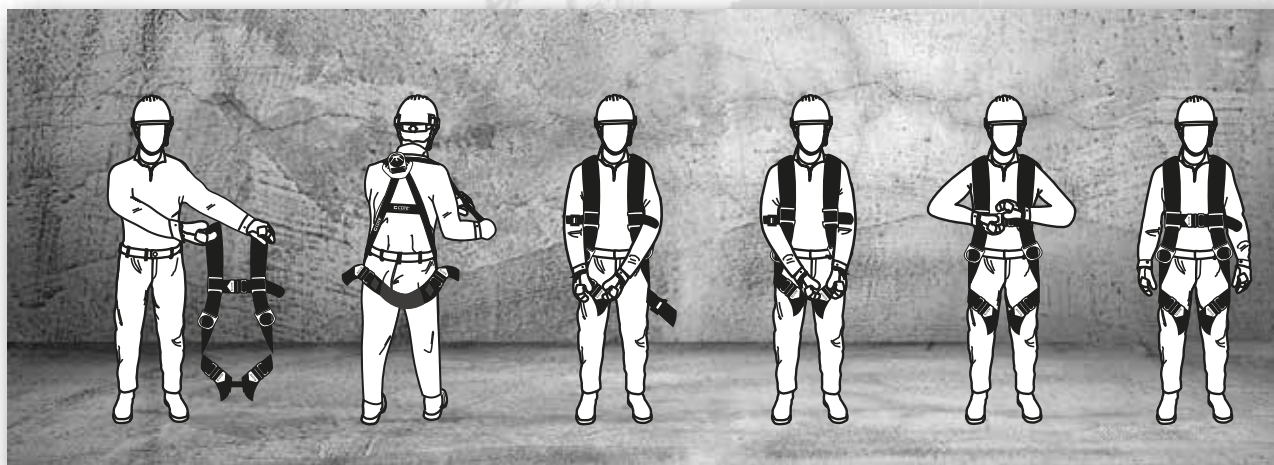


LIMPIEZA:

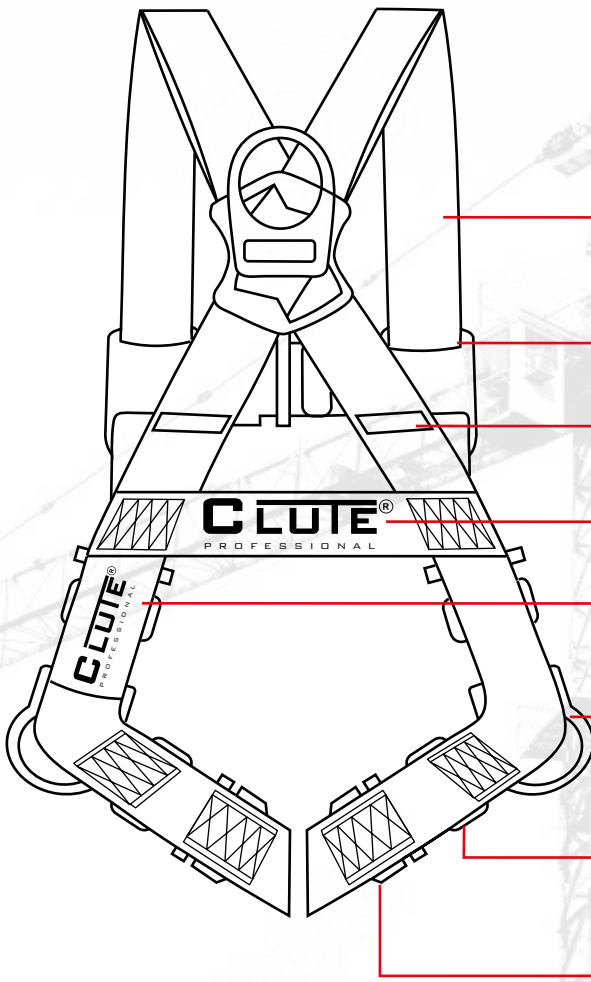
INSTRUCCIONES DE LIMPIEZA:

- El arnés puede ser lavado con un detergente suave o jabón líquido. Se puede frotar para mejorar la limpieza.
- Se debe enjuagar con agua y secar en un lugar fresco alejados de los lugares directos al sol y sin exponerlos a altas temperaturas o vapor.
- Lavar y limpiar las argollas y pasadores en forma regular.
- No utilizar sustancias tales como gasolina, líquidos desengrasantes clorados (por ejemplo, tricloroetilenos), disolventes orgánicos o agentes de limpieza abrasivos.

COLOCACIÓN DEL ARNÉS DE CUERPO COMPLETO:



***ADVERTENCIA:** No altere las hebillas o reatas con marcadores de tinta y/o eléctricos para metal, esto debilita la resistencia del equipo.



ANILLO "D" DORSAL

SUJETADOR DE GANCHO O PARKING

Zona de colocación del gancho del cordón de la eslinga.

INDICADOR DE IMPACTO

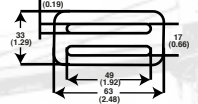
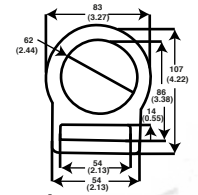
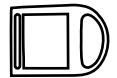
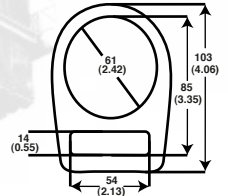
LOGO

PORTA ETIQUETAS

ANILLO DE POSICIONAMIENTO

HEBILLA REGULADORA

JEBE DE PLÁSTICO



APLICACIONES:

Principales riesgos para DETENCIÓN DE CAÍDAS, POSICIONAMIENTO Y RESTRICCIÓN DE CAÍDAS.

- Construcción
- Minería
- Ferrierías
- Manufactura
- Agroindustria
- Aeronáutica
- Pintura e Industria en general, que considere el trabajo sobre los 6 m. de alturas.

RECOMENDACIONES:

Antes de usar el arnés, es necesario verificar que se encuentre en buen estado, limpio, que no tenga roturas o desgarramientos y que sus costuras se encuentren en buenas condiciones.

Una vez inspeccionado, podrá colocarse el arnés; deberá ajustar las piernas y el pecho, sin apretar exageradamente, pero no debe permitir que este quede suelto. Si el arnés está muy ajustado puede interrumpir la circulación y si queda muy suelto no cumplirá su función correctamente ante una posible caída, pudiendo generar mutilaciones o traumas que terminen en posibles muertes.