

NUEVOS INGRESOS



Herramientas Eléctricas



CASA LIMA
E-COMMERCE

DISTRIBUIDOR

KAILI

CASA
LIMA
E-COMMERCE



EFICIENCIA A LA POTENCIA



NÚMERO DE ATENCIÓN

936 854 089

06

INALÁMBRICOS

12

TALADROS

15

**MARTILLOS
DEMOLEDORES**

18

**AMOLADORAS
(ESMERILES ANGULARES)**

22

**ESMERILES
DE BANCO**

24

**TALADROS
DE BANCO**

28

SIERRAS

33

TRONZADORAS

35

LIJADORAS

40

ROUTEADORAS



ÍNDICE ¹

44

SOPLADORAS

46

**PISTOLAS
NEUMÁTICAS**

48

**BOMBAS Y
MOTORES**

59

**GENERADORES
ELÉCTRICOS**

63

**MOTORES
A GASOLINA**

65

MOTOBOMBAS

68

**MÁQUINAS
DE SOLDAR**

71

**OTRAS
HERRAMIENTAS**





INALÁMBRICOS
INALÁMBRICOS
INALÁMBRICOS

INALÁMBRICOS

DESCRIPCIÓN

- » Perfora: **Madera y metales** como aluminio, bronce, hierro.
- » Contiene **2 baterías** de litio de **14V / 1.5AH.**
- » Máximo **Torque 30 N.m.**
- » **Luz indicadora** en la parte frontal.
- » **Soft Grip.**

CARACTERÍSTICAS

- » Modo de trabajo: **Rotación.**
- » Amperaje de batería **1.5ah.**
- » Voltaje de trabajo **14 V.**
- » Capacidad de mandril **10mm**
- » Velocidad variable **0-400 / 0-1450 rpm.**

ACCESORIOS

- » Incluye maletín, 2 baterías de litio, 1 cargador, adaptador estriado doble punta.



KP7501

TALADRO INALÁMBRICO 14 V

Largo	200 mm	Ancho	72 mm
Alto	210 mm	Peso	2.3 Kg.



KP7502

DESTORNILLADOR INALÁMBRICO 3.6 V

Largo	280mm	Ancho	50 mm
Alto	210 mm	Peso	0.5 Kg.

DESCRIPCIÓN

- » **Empuñadura retráctil con batería** incorporada.
- » **20+1 Niveles de torque.**
- » Sistema de **encastre rápido** y a presión.
- » Sistema de **encendido** tipo **manos libres.**
- » **Luz led** (indica el nivel de batería)
- » Función de **inversión de giro.**
- » Linterna con **luz ultravioleta.**
- » **Soft Grip.**

CARACTERÍSTICAS

- » Nivel de torque: **20 + 1**

ACCESORIOS

- » 1 cargador, 6 puntas estriadas con extensión, 6 dados de 5,6,7,8,9,10 mm de ø, 68 puntas entre plano, estriado y tipo torx, 1 conector para herramienta magnético, 1 conector porta herramienta flexible tipo manguera.



DESCRIPCIÓN

- » Perfora: **Madera y metales** como aluminio, bronce, hierro.
- » Carcasa poliamida con **fibra de vidrio.**
- » Contiene **2 baterías** de litio de **20V / 1.5AH.**
- » Máximo **Torque 35 N.m.**
- » **Luz indicadora** en la parte frontal.
- » **18 Niveles** de ajuste y **1 perforación.**
- » **Soft Grip.**

CARACTERÍSTICAS

- » Modo de trabajo: **Rotación.**
- » Amperaje de batería **1.5ah.**
- » Voltaje de trabajo **20 V.**
- » Capacidad de mandril **10mm.**
- » Velocidad variable **0-450 / 0-1450 rpm.**
- » Cuenta con **doble aislamiento.**

ACCESORIOS

- » Incluye maletín, 2 baterías de litio, 1 cargador, adaptador estriado doble punta.



KP7503

TALADRO INALÁMBRICO 20 V

Largo	195 mm	Ancho	75 mm
Alto	210 mm	Peso	2.35 Kg.

DESCRIPCIÓN

- » Fabricado en metal con **poliamida y fibra de vidrio**.
- » Empuñadura **ergonómica**.
- » Luz **LED guía**.
- » Niveles de torque **18 + 1**
- » Fuerza de torque **35nm**.
- » Capacidad de **mandril 13mm**.

CARACTERÍSTICAS

- » Potencia: **20 V**
- » Batería: **2 x 2.0 Ah**
- » RPM: **0-400/0-1400 rpm**.
- » **Soft Grip**.

ACCESORIOS

- » 2 Baterías, 1 cargador, soporte de herramientas para cinturón, 6 brocas para metal (1.5, 2.5, 3, 4, 5, 6 mm), 4 puntas estriadas, 2 puntas planas, adaptador para puntas.



KP7504

TALADRO ATORNILLADOR 1/2" / 20V

Largo	200 mm	Ancho	70 mm
Alto	210 mm	Peso	1.3 Kg.



KP7505

TALADRO PERCUTOR 1/2" 20V

Largo	200 mm	Ancho	75 mm
Alto	240 mm	Peso	2.95 Kg.

DESCRIPCIÓN

- » Motor **sin escobillas**, inversor de giro, **variador de velocidad** controlado por presión de gatillo.
- » Mandril de **ajuste rápido** manual.
- » Capacidad de perforación en madera **32 mm**.
- » **Aw (vibración) 4.557 m/s² K=1.5 m/s²**.
- » **Sin carbones**.
- » **Soft Grip**.



CARACTERÍSTICAS

- » Fuerza de torque: **50 N.M**
- » Potencia **20V**
- » Nivel de torque **16+1**
- » Máx. potencia acústica **lwa:99.9 db(a)**
- » Máx. presión acústica **lpa:88.9 db(a)**
- » RPM: **0-400 / 0-1500 rpm**.

ACCESORIOS

- » Cargador, manual y dos baterías.



KP7506

LLAVE DE IMPACTO 1/2" / 20V

Largo	155 mm	Ancho	70 mm
Alto	250 mm	Peso	1.75 Kg.

DESCRIPCIÓN

- » Empuñadura **ergonómica**.
- » **Inversor de giro**, luz indicadora tipo **led**.
- » Variador de **velocidad controlado** por presión del gatillo.
- » Fuerza de torque **400 nm**.
- » Diámetro ø de **encastre 1/2"**.



CARACTERÍSTICAS

- » Potencia: **20 V**.
- » RPM: **0-2500 rpm**.
- » Batería: **2 x 3.0 Ah**.
- » **Sin carbones**.
- » **Soft Grip**.

ACCESORIOS

- » 3 dados cromados (19,21,23 mm), 2 baterías (con indicador de carga), 1 cargador, soporte de herramienta para cinturón, manual.

INALÁMBRICOS

DESCRIPCIÓN

- » Perforado en hormigón **22 mm**, acero **13 mm**, madera **28 mm**.
- » Tipo de encastre es **sds plus**.
- » Martillo de perforación **ah.Hd = 12.033 m/s²**.
- » Cincelado **ah.Cheq = 14.185 m/s²**. **K= 1.5 m/s²**.
- » Luz guía tipo led, inversor de giro, cuenta con **4 funciones**: Modo martillo / taladro, modo cincel, modo perforación, modo rotación manual de herramienta.
- » Fuerza de impacto: **1.7J**
- » Tasa de impacto: **0-4500min-1**



CARACTERÍSTICAS

- » Potencia: **20V**
- » Nivel de presión acústica **84.3 db(a) / lpa**
- » Nivel de potencia acústica **95.3 db(a) / lwa**
- » Batería **2 x 4.0 Ah**.
- » **Soft grip**.

ACCESORIOS

- » 2 Baterías (con nivel de carga), cargador, empuñadura auxiliar, protector de goma antipolvo, medidor de profundidad de perforado, 3 Brocas para concreto tipo sds plus ø 8,10,12 mm, cincel en punta sds plus de 250 mm, cincel plano sds plus de 14 x 250 mm.



KP7507

ROTOMARTILLO SDS PLUS 20V-BRUSHLESS

Largo	260 mm	Ancho	210 mm
Alto	220 mm	Peso	2.2 Kg.



KP7508

AMOLADORA INALÁMBRICA 115MM 4.5"

Largo	320 mm	Ancho	100 mm
Alto	80 mm	Peso	2.3 Kg.

DESCRIPCIÓN

- » Con **dos baterías de litio de 4 amperios** cada una.
- » **Empuñadura auxiliar ergonómica** con protección de mano.
- » **Empuñadura auxiliar de tres posiciones**, bloqueo de giro.
- » Cuenta con interruptor **tipo paleta**.



CARACTERÍSTICAS

- » Consumo de energía: **20 V / 4000 mAh**.
- » Capacidad de disco **115mm**.
- » RPM: **7000 rpm**
- » Cuerpo ergonómico con **soft grip antideslizante**.

ACCESORIOS

- » Guarda para disco, 2 baterías de litio, 1 cargador, 1 llave para brida, 2 bridas de sujeción, empuñadura auxiliar, manual.

DESCRIPCIÓN

- » Carcasa fabricada en **poliamida y fibra de vidrio**.
- » **De 5 velocidades**, empuñadura auxiliar (**dos posiciones**).
- » Baterías con visualización de carga en **luz led**.
- » No usa escobillas.
- » Cuerpo ergonómico con **soft grip**.



CARACTERÍSTICAS

- » Diámetro disco: **180mm / 6"**
- » RPM: **500-3000 rpm**
- » Presión de sonido: **lpa:84db(a) kpa:3db(a)**
- » Nivel de sonido: **lwa:95 db(a) kwa:3 db(A)**
- » Vibración: **2.94 m/s²**
- » Batería: **2 x 2.0 Ah**

ACCESORIOS

- » Dos baterías de litio con visualización de nivel de carga, cargador, mopa para pulir, plato con velcro porta mopa, empuñadura auxiliar, manual.



KP7509

PULIDORA ORBITAL 6"

Largo	120 mm	Ancho	200 mm
Alto	350 mm	Peso	1.75 Kg.

DESCRIPCIÓN

- » Carcasa fabricada en **poliamida y fibra de vidrio**.
- » Empuñadura **retráctil**, la cual permite colocar en **5 posiciones distintas** de trabajo.
- » Cuenta con una **bolsa colector** de residuos.
- » Sistema de **bloqueo de swicht** de encendido.
- » Dimensiones de la lija tipo banda: **76 x 457 mm**.
- » **Luz led** guía.



CARACTERÍSTICAS

- » Potencia: **20 V**
- » RPM: **270 rpm**
- » Batería: **2 x 2.0 Ah**
- » **Motor sin escobillas**.
- » **Soft Grip**.

ACCESORIOS

- » 2 Baterías (con visualización nivel de carga), cargador, bolsa colector, manual.



KP7511

LIJADORA DE BANDA 20V

Largo	310 mm	Ancho	160 mm
Alto	210 mm	Peso	3 Kg.



KP7512

SIERRA

CALADORA 20V

Largo	245 mm	Ancho	70 mm
Alto	210 mm	Peso	1.85 Kg.

DESCRIPCIÓN

- » Permite realizar cortes de **0 a 45°**.
- » Luz guía tipo **led**.
- » Selector de función (**soplado o aspirado**).
- » Sistema de **bloqueo de pulsador** de encendido.
- » Cuenta con 4 posiciones de corte según tipo y dureza de material:
0) Para material fino / delgado
I) Para material grueso
II) Para material duro
III) Para trabajos rápidos



CARACTERÍSTICAS

- » Rpm por minuto: **2500**
- » Máx. elevación de hoja: **20mm**
- » Máx profundidad de corte: Madera (**65mm**), metal (**8mm**)
- » Batería: **2 x 2.0 Ah**.
- » **Soft Grip**.

ACCESORIOS

- » 2 Baterías (con indicador led de carga), 1 cargador, regla guía, 1 hoja de sierra para madera, llave allen, manual.

DESCRIPCIÓN

- » Carcasa fabricada en **poliamida y fibra de vidrio**.
- » Cuenta con **sistema velcro**.
- » Diámetro ø de lija **125 mm**.
- » Empuñadura **ergonómica**.
- » **Soft grip**.
- » Interruptor sellado contra el polvo.



CARACTERÍSTICAS

- » Potencia: **20 V**
- » RPM: **11000 rpm**
- » Batería: **2 x 2.0 Ah**
- » **Soft grip**.

ACCESORIOS

- » 2 Baterías (con nivel de carga), cargador, lija, bolsa colector.



KP7513

LIJADORA ORBITAL 5" / 20V

Largo	150 mm	Ancho	85 mm
Alto	160 mm	Peso	1.4 Kg.

INALÁMBRICOS

DESCRIPCIÓN

- » Carcasa fabricada en **poliamida y fibra de vidrio**.
- » **Empuñadura ergonómica**, ligera de fácil maniobrabilidad.
- » Variador de velocidad, **base regulable**, acrílico transparente para direccionar y conectar a un **aspirador de polvo externo**.
- » Longitud total **226 mm**.
- » **Luz led**.
- » Capacidad de **collet : 6 mm y 1/4**



CARACTERÍSTICAS

- » Potencia: **20 V**
- » Batería: **2 x 2.0 Ah**
- » RPM: **10000-30000 rpm**
- » **Sin carbones**.
- » **Soft grip**.

ACCESORIOS

- » Dos llaves de boca, reglas guías de corte, guía de canto recto, guía de canto curv, casquillo copiador, llave allen, llave de pipa, tornillos, manual.



KP7514

FRESADORA 1/4" / 20V BRUSHLESS

Largo	120 mm	Ancho	75 mm
Alto	200 mm	Peso	1.4 Kg.



KP7515

PISTOLA P/ PINTAR 20V

Largo	300 mm	Ancho	100 mm
Alto	270 mm	Peso	1.25 Kg.

DESCRIPCIÓN

- » Carcasa fabricada en **poliamida y fibra de vidrio**.
- » Flujo de pintura **100 - 200ml/min**.
- » Flujo de aire **160 l/ min**.
- » **Perilla reguladora** de funciones (tipo abanico y punto).
- » Empuñadura **ergonómica**.
- » Máxima distancia de rociado: **200 - 250 mm, ancho 200 - 300 mm**.
- » Regulación de salida de flujo de aire en **pulsador de encendido**.



CARACTERÍSTICAS

- » Potencia: **20 V**
- » Máx viscosidad: **8 a 12 segundos**.
- » RPM: **32000 rpm**
- » Batería: **2 x 2.0 Ah**
- » Capac. de vaso: **800 ml**
- » **Soft grip**.

ACCESORIOS

- » Dos baterías de litio con indicador de carga, cargador, aguja para limpieza de boquilla, manual.





TALADROS
TALADROS
TALADROS

TALADROS

DESCRIPCIÓN

- » Carcasa de **poliamida con fibra de vidrio** de engranaje metálico.
- » **Empuñadura ergonómica**, perilla de cambio de dirección de giro (R/L).
- » Inversor de **giro y perilla con regulador de velocidad**.
- » **Chuck de 1/2"** y para brocas de 1.5-13mm.



CARACTERÍSTICAS

- » Modo de trabajo: **Rotación / Rotación percusión**.
- » Sistema: **Velocidad variable reversible**.
- » Velocidad **0-2800 rpm**.
- » **Soft Grip**.

ACCESORIOS

- » Empuñadura auxiliar, guía de profundidad o perforación, carbones, llave de chuck.



KP7360

TALADRO PERCUTOR 600 W

Largo	275 mm	Ancho	70 mm
Alto	200 mm	Peso	3 Kg.



KP7365

TALADRO IMPACTO 750 W

Largo	265mm	Ancho	65 mm
Alto	220 mm	Peso	2.3 Kg.

DESCRIPCIÓN

- » Carcasa de **poliamida con fibra de vidrio**.
- » Pulsador de **bloqueo**.
- » Inversor de giro **izquierda derecha**.
- » **Chuck de 1/2"** y para brocas de 1.5-13mm.



CARACTERÍSTICAS

- » Modo de trabajo: **Rotación / Rotación percusión**.
- » Sistema: **Velocidad variable reversible**.
- » Velocidad **0-2700 rpm**.
- » **Soft Grip**.

ACCESORIOS

- » Empuñadura auxiliar, guía de profundidad o perforación, carbones, llave de chuck.

DESCRIPCIÓN

- » Carcasa de **poliamida con fibra de vidrio** de engranaje metálico.
- » **Empuñadura ergonómica**, perilla de cambio de dirección de giro (R/L).
- » Selector de **giro y perilla**.
- » **Chuck de 1/2"** y para brocas de 1.5-13mm.



CARACTERÍSTICAS

- » Modo de trabajo: **Rotación / Rotación percusión**.
- » Sistema: **Velocidad variable reversible**.
- » Velocidad **0-2700 rpm**.
- » **Soft Grip**.

ACCESORIOS

- » Empuñadura, guía de profundidad o perforación, carbones, llave de chuck.



KP7363

TALADRO PERCUTOR 810W

Largo	290 mm	Ancho	90 mm
Alto	200 mm	Peso	3.5 Kg.

DESCRIPCIÓN

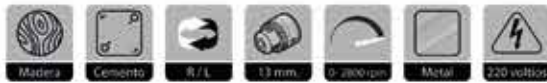
- » Carcasa de **poliamida con fibra de vidrio** de engranaje metálico.
- » Pulsador **manos libres**.
- » Inversor de **giro y velocidad variable**.
- » **Chuck de 1/2"** y para brocas de 1.5-13mm.

CARACTERÍSTICAS

- » Modo de trabajo: **Rotación / Rotación percusión**.
- » Sistema: **Velocidad variable reversible**.
- » Velocidad **0-2800 rpm**.

ACCESORIOS

- » Empuñadura auxiliar, guía de profundidad o perforación, carbones, llave de chuck.



KP7366

TALADRO IMPACTO 1100 W

Largo	220 mm	Ancho	70 mm
Alto	230 mm	Peso	3 Kg.



KP7368

TALADRO IMPACTO 1100 W

Largo	430 mm	Ancho	85 mm
Alto	210 mm	Peso	3.8 Kg.

DESCRIPCIÓN

- » Carcasa de **poliamida con fibra de vidrio** de engranaje metálico.
- » **Empuñadura ergonómica tipo "D"**, perilla de cambio de dirección de giro (R/L)
- » Selector de **giro y velocidad variable**
- » **Chuck de 5/8"** y para brocas de 16mm

CARACTERÍSTICAS

- » Modo de trabajo: **Rotación / Rotación percusión**.
- » Sistema: **Velocidad variable reversible**.
- » Velocidad **0-900 / 0-2500 rpm**.

ACCESORIOS

- » Empuñadura auxiliar, guía de profundidad o perforación, carbones, llave de chuck.



DESCRIPCIÓN

- » Carcasa de **poliamida con fibra de vidrio** de engranaje metálico.
- » **Empuñadura ergonómica tipo "D"**, perilla de cambio de dirección de giro (R/L)
- » Selector de **giro y velocidad variable**
- » **Chuck de 5/8"** y para brocas de 16mm

CARACTERÍSTICAS

- » Modo de trabajo: **Rotación / Rotación percusión**.
- » Sistema: **Velocidad variable reversible**.
- » Cambio mecánico, velocidad **0-900 / 0-2500 rpm**.
- » **Soft Grip**.

ACCESORIOS

- » Empuñadura auxiliar, guía de profundidad o perforación, carbones, llave de chuck.



KP7369

TALADRO PERCUTOR "D" 1100 W

Largo	450mm	Ancho	95 mm
Alto	210 mm	Peso	3.65 Kg.



DESCRIPCIÓN

- » Para uso industrial, construcción y demás **trabajos de alto impacto.**
- » Sistema de **alimentación 220V** con un **encastre hexagonal de 25mm**, para la fijación del cincel dando **seguridad y comodidad** al operario.
- » Función de percusión con **1900 golpes** por minuto aprox.



CARACTERÍSTICAS

- » Fuerza de trabajo **220 V / 60 Hz.**
- » **Potencia 1700 watts.**
- » **Soft Grip.**

ACCESORIOS

- » 2 cincelos punta plana y plano, empuñadura auxiliar tipo "D", cartucho de grasa, juego de carbones, llave allen.



KP7060

MARTILLO DEMOLEDOR 1700 W

Largo	760 mm	Ancho	230 mm
Alto	270 mm	Peso	25.6 Kg.



KP7061

MARTILLO DEMOLEDOR 1900 W

Largo	760 mm	Ancho	230 mm
Alto	270 mm	Peso	27.15 Kg.

DESCRIPCIÓN

- » Para uso industrial, construcción y demás **trabajos de alto impacto.**
- » Sistema de **alimentación 220V** con un **encastre hexagonal de 25mm**, para la fijación del cincel dando **seguridad y comodidad** al operario.
- » Función de percusión con **1650 golpes** por minuto aprox.



CARACTERÍSTICAS

- » Fuerza de trabajo **220 V / 60 Hz.**
- » **GPM: 1650**
- » Encastre **30 mm.**
- » Potencia: **1900 watts.**
- » **Soft Grip.**

ACCESORIOS

- » 2 cincelos punta plana y plano, empuñadura auxiliar tipo "D", cartucho de grasa, juego de carbones, llave allen.

DESCRIPCIÓN

- » Rotomartillo con sistema de encastre **SDS PLUS.**
- » Con un diámetro máximo de **ø 28 mm.**
- » Acción de martillo de impacto **870 rpm.**
- » **Energía de impacto 5J.**
- » Funciones : **martillo rotatorio, martillo y embrague.**
- » Selector de inversor de giro.
- » **Empuñadura auxiliar giratoria. 70% perforación, 20% cincelado.**



CARACTERÍSTICAS

- » Consumo de energía: **1300W**
- » **BPM: 4300gpm**
- » **RPM: 870 rpm**
- » **Soft Grip.**

ACCESORIOS

- » Dos cincelos punta y plano, 3 brocas de 12, 10 y 8 mm respectivamente, juego de carbones, guía de profundidad, llave de garras para graseras con grasa para mandril, maleta con ruedas, manual.



KL736

ROTOMARTILLO 28MM / 1300W

Largo	370 mm	Ancho	80 mm
Alto	240 mm	Peso	5.5 Kg.

MARTILLOS DEMOLEDORES

DESCRIPCIÓN

- » Funciones : **martillo rotatorio, martillo y embrague.**
- » Inversor de giro.
- » **Pulsador de encendido para manos libres.**
- » Sistema de refrigeración **ventilado por aire.**
- » Pulsador para seguro de **guía de profundidad de perforado, empuñadura ergonómica y giratoria.**
- » **Sistema de encastre retráctil de fácil ajuste y liberación.**



CARACTERÍSTICAS

- » Potencia: **800W**
- » **Tensión de trabajo: 220V / 60 Hz**
- » RPM: **1120 rpm**
- » Energía de impacto: **3J**
- » Perforación en concreto: **ø máx. 26 mm**
- » Sistema de encastre **SDS-PLUS .**
- » **Soft Grip.**
- » **4 Mtr. de cable articulado.**

ACCESORIOS

- » Cincel de punta, cincel plano, broca para concreto de 6mm, broca para concreto de 10mm, guía de profundidad de perforado, juego de carbones, manual.



KL734

ROTOMARTILLO 26MM / 800W

Largo	260 mm	Ancho	370 mm
Alto	95 mm	Peso	3.1 Kg.



KL735

ROTOMARTILLO 28MM / 950W

Largo	260 mm	Ancho	370 mm
Alto	105 mm	Peso	3.2 Kg.

DESCRIPCIÓN

- » Rotomartillo con sistema de encastre **SDS-PLUS.**
- » **ø Máx. de perforación en concreto 28 mm.**
- » **Energía de impacto 3.5J.**
- » Funciones : **martillo rotatorio, martillo y embrague.**
- » Inversor de giro.
- » **Pulsador de encendido para manos libres.**
- » Sistema de refrigeración **ventilado por aire.**
- » **Sistema de encastre retráctil de fácil ajuste y liberación.**



CARACTERÍSTICAS

- » Potencia: **950W**
- » **Tensión de trabajo: 220V / 60 Hz**
- » RPM: **1200 rpm.**
- » **GPM: 0-5500**
- » **Soft Grip.**
- » **Cable articulado**

ACCESORIOS

- » Cincel de punta, cincel plano, broca para concreto de 6mm, broca para concreto de 8mm, broca para concreto de 10mm, guía de profundidad de perforado, juego de carbones, manual.

DESCRIPCIÓN

- » Rotomartillo con sistema de encastre **SDS MAX.**
- » Con un diámetro máximo de **ø 42 mm.**
- » Acción de martillo de impacto **630 rpm.**
- » **Energía de impacto 9J.**
- » Funciones : **martillo rotatorio, martillo y embrague.**
- » Función antivibración.
- » **Empuñadura auxiliar giratoria.**
- » **Luz LED** que indica cuando la máquina está **energizada.**



CARACTERÍSTICAS

- » Consumo de energía: **1600W**
- » **BPM: 3800 bpm**
- » **RPM: 630 rpm.**
- » **Soft Grip.**

ACCESORIOS

- » Broca de 18 x 320 mm, cincel de punta de 18 x 320 mm, frasco con grasa para mandril, llave de garras para grasera, juego de carbones, guía de profundidad, manual.



KL737

ROTOMARTILLO 42MM / 1600W

Largo	470 mm	Ancho	100 mm
Alto	270 mm	Peso	8.45 Kg.



AMOLADORAS

(ESMERILES ANGULARES)

DESCRIPCIÓN

- » Carcasa robusta de **poliamida con fibra de vidrio**.
- » Engranaje **helicoidal**.
- » Motor montado en rodamientos, **bobinado de cobre**.
- » Carbones **de grafito**.
- » Interruptor de **seguridad de dos pasos**.



CARACTERÍSTICAS

- » Tensión de trabajo: **230 V / 50-60 Hz**.
- » Capacidad de disco **115mm**.
- » RPM: **11000 rpm**
- » **Soft Grip**.

ACCESORIOS

- » Guarda de seguridad, carbones, llave allen, llave de ajuste de las bridas, empuñadura auxiliar.



KP8301

AMOLADORA ANGULAR 115MM 4.5\"

Largo	270 mm	Ancho	110 mm
Alto	230 mm	Peso	2.5 Kg.



KP8302

AMOLADORA ANGULAR 115MM 4.5\"

Largo	300 mm	Ancho	110 mm
Alto	230 mm	Peso	3 Kg.

DESCRIPCIÓN

- » Carcasa robusta de **poliamida con fibra de vidrio**.
- » Engranaje **helicoidal**.
- » Motor montado en rodamientos, **bobinado de cobre**.
- » Carbones **de grafito**.
- » Interruptor de **seguridad de tres pasos**.



CARACTERÍSTICAS

- » Tensión de trabajo: **230 V / 50-60 Hz**.
- » Capacidad de disco **115mm**.
- » RPM: **11000 rpm**.
- » **Soft Grip**.

ACCESORIOS

- » Guarda de seguridad, carbones, llave allen, llave de ajuste de las bridas, empuñadura auxiliar.

DESCRIPCIÓN

- » Carcasa robusta de **poliamida con fibra de vidrio**.
- » Engranaje **helicoidal**.
- » Motor montado en rodamientos, **bobinado de cobre**.
- » Carbones **de grafito**.
- » Empuñadura lateral (**2 posiciones**)



CARACTERÍSTICAS

- » Tensión de trabajo: **230 V / 50-60 Hz**.
- » Capacidad de disco **115mm**.
- » RPM: **11000 rpm**.
- » **Soft Grip**.

ACCESORIOS

- » Guarda de seguridad, carbones, llave allen, llave de ajuste de las bridas, empuñadura auxiliar.



KP8305

AMOLADORA ANGULAR 115MM 4.5\"

Largo	350 mm	Ancho	100 mm
Alto	230 mm	Peso	2.45 Kg.

DESCRIPCIÓN

- » Carcasa robusta de **poliamida con fibra de vidrio**.
- » Engranaje **helicoidal**.
- » Motor montado en rodamientos, **bobinado de cobre**.
- » Carbones **de grafito**.
- » Empuñadura lateral (**2 posiciones**)

CARACTERÍSTICAS

- » Tensión de trabajo: **230 V / 50-60 Hz**.
- » Capacidad de disco **125mm**.
- » RPM: **11000 rpm**.
- » **Soft Grip**.

ACCESORIOS

- » Guarda de seguridad, carbones, llave allen, llave de ajuste de las bridas, empuñadura auxiliar.



KP8312

AMOLADORA ANGULAR 125MM 5" 900W

Largo	415 mm	Ancho	105 mm
Alto	220 mm	Peso	2.2 Kg.



KP8306

AMOLADORA ANGULAR 125MM 5" 1010W

Largo	360 mm	Ancho	115 mm
Alto	230 mm	Peso	2.20 Kg.

DESCRIPCIÓN

- » Carcasa robusta de **poliamida con fibra de vidrio**.
- » Engranaje **helicoidal**.
- » Motor montado en rodamientos, **bobinado de cobre**.
- » Carbones **de grafito**.
- » Empuñadura lateral (**2 posiciones**)

CARACTERÍSTICAS

- » Tensión de trabajo: **230 V / 50-60 Hz**.
- » Capacidad de disco **115mm**.
- » RPM: **11000 rpm**.
- » **Soft Grip**.

ACCESORIOS

- » Guarda de seguridad, carbones, llave allen, llave de ajuste de las bridas, empuñadura auxiliar.



DESCRIPCIÓN

- » Carcasa robusta de **poliamida con fibra de vidrio**.
- » Engranaje **helicoidal**.
- » Motor montado en rodamientos, **bobinado de cobre**.
- » Carbones **de grafito**.
- » Empuñadura lateral (**3 posiciones**)

CARACTERÍSTICAS

- » Tensión de trabajo: **230 V / 50-60 Hz**.
- » Capacidad de disco **150mm**.
- » RPM: **8000 rpm**.
- » **Soft Grip**.

ACCESORIOS

- » Guarda de seguridad, carbones, llave allen, llave de ajuste de las bridas, empuñadura auxiliar.



KP8308

AMOLADORA ANGULAR 150MM 6" 1350W

Largo	480 mm	Ancho	150 mm
Alto	235 mm	Peso	5 Kg.

AMOLADORAS

(ESMERILES ANGULARES)

DESCRIPCIÓN

- » Carcasa robusta de **poliamida** con **fibra de vidrio**.
- » Engranaje **helicoidal**.
- » Motor montado en rodamientos, **bobinado de cobre**.
- » Carbones **de grafito**.
- » Empuñadura lateral (**3 posiciones**)

CARACTERÍSTICAS

- » Tensión de trabajo: **230 V / 50-60 Hz**.
- » Capacidad de disco **180mm**.
- » RPM: **2600-8000 rpm**.
- » **Soft Grip**.

ACCESORIOS

- » Guarda de seguridad, carbones, llave allen, llave de ajuste de las bridas, empuñadura auxiliar.



KP8313

AMOLADORA ANGULAR 180MM 7" 1400W

Largo	550 mm	Ancho	125 mm
Alto	290 mm	Peso	3.85 Kg.



KP9318

AMOLADORA ANGULAR 180MM 7" 2500W

Largo	520 mm	Ancho	130 mm
Alto	300 mm	Peso	5.55 Kg.

DESCRIPCIÓN

- » Carcasa robusta de **poliamida** con **fibra de vidrio**.
- » Engranaje **helicoidal**.
- » Motor montado en rodamientos, **bobinado de cobre**.
- » Carbones **de grafito**.
- » Empuñadura lateral (**3 posiciones**)

CARACTERÍSTICAS

- » Tensión de trabajo: **230 V / 50-60 Hz**
- » Capacidad de disco **180mm**.
- » RPM: **8000 rpm**.
- » **Soft Grip**.

ACCESORIOS

- » Guarda de seguridad, carbones, llave allen, llave de ajuste de las bridas, empuñadura auxiliar.



DESCRIPCIÓN

- » Carcasa robusta de **poliamida** con **fibra de vidrio**.
- » Engranaje **helicoidal**.
- » Motor montado en rodamientos, **bobinado de cobre**.
- » Carbones **de grafito**.
- » Empuñadura **giratoria 180°**.

CARACTERÍSTICAS

- » Tensión de trabajo: **230 V / 50-60 Hz**.
- » Capacidad de disco **230mm**.
- » RPM: **6500 rpm**.
- » **Soft Grip**.

ACCESORIOS

- » Guarda de seguridad, llave allen, carbones, llave de ajuste de las bridas, llave saca disco, empuñadura auxiliar.



KP9923

AMOLADORA ANGULAR 230MM 9" 2600W

Largo	505 mm	Ancho	120 mm
Alto	133 mm	Peso	6.6 Kg.



ESMERILES DE BANCO DE BANCO

ESMERILES ¹

DE BANCO

DESCRIPCIÓN

- » Pies de goma para un apoyo seguro y reducir las vibraciones.
- » Carcasa y base de motor fabricados en aluminio, el cual permite disipar el calor durante el trabajo.
- » Protector acrílico para vista.
- » Guarda protector de piedra, fabricado en metal resistente.



CARACTERÍSTICAS

- » Potencia: 1/2 HP.
Lon. de cable de alimentación
- » 3 mtrs.
- » RPM: 3560 rpm
- » Ø exterior de piedra 150 mm, Ø interior de piedra 12.7 mm, espesor 16 mm.

ACCESORIOS

- » Protector para ojos en mica transparente, apoyo de trabajo ajustable, piedras abrasivas finas y gruesas (k30 y k60), tornillería, manual.



KL009

ESMERIL DE BANCO 6" 1/2HP

Largo	320 mm	Ancho	180 mm
Alto	210 mm	Peso	7 Kg.



KL010

ESMERIL DE BANCO 6" 1/3HP

Largo	270 mm	Ancho	180 mm
Alto	200 mm	Peso	4.7 Kg.

DESCRIPCIÓN

- » Pies de goma para un apoyo seguro y reducir las vibraciones.
- » Carcasa y base de motor fabricados en aluminio, el cual permite disipar el calor durante el trabajo.
- » Protector acrílico para vista.
- » Guarda protector de piedra, fabricado en metal resistente.



CARACTERÍSTICAS

- » Potencia: 1/3 HP.
Lon. de cable de alimentación
- » 1.3 mtrs.
- » RPM: 3560 rpm
- » Ø exterior de piedra 150 mm, Ø interior de piedra 12.7 mm, espesor 16 mm.

ACCESORIOS

- » Protector para ojos en mica transparente, apoyo de trabajo ajustable, piedras abrasivas finas y gruesas (k30 y k60), tornillería, manual.

DESCRIPCIÓN

- » Pies de goma para un apoyo seguro y reducir las vibraciones.
- » Carcasa y base de motor fabricados en aluminio, el cual permite disipar el calor durante el trabajo.
- » Swicht aislado.
- » Protector acrílico para vista.
- » Guarda protector de piedra, fabricado en metal resistente.



CARACTERÍSTICAS

- » Potencia: 1 HP.
Lon. de cable de alimentación
- » 1.3 mtrs.
- » RPM: 3560 rpm
- » Ø exterior de piedra 200 mm, Ø interior de piedra 16 mm, espesor 20 mm.

ACCESORIOS

- » Protector para ojos en mica transparente, apoyo de trabajo ajustable, piedras abrasivas finas y gruesas (k30 y k60), tornillería, manual.



KL033

ESMERIL DE BANCO 8" 1HP

Largo	360 mm	Ancho	250 mm
Alto	260 mm	Peso	14.9 Kg.



TALADROS DE BANCO DE BANCO

TALADROS DE BANCO

DESCRIPCIÓN

- » **Motor** con mayor porcentaje de **cobre montado** en rodamientos.
- » Manivela de giro.
- » Chuck **intercambiable**.
- » **Entrada morse**.
- » Mesa **regulable**.
- » Poleas **ajustables**.
- » **Columna de acero**.

CARACTERÍSTICAS

- » Tensión de trabajo: **220 V / 60 Hz.**
- » RPM: **740-3140 rpm**

ACCESORIOS

- » Llave chuck, manillas de control de avance, mesa de trabajo desplazable, manivela de ajuste de mesa, anillo de ajuste de cremallera



KL831

TALADRO DE BANCO 13MM 1/2HP

Largo	440 mm	Ancho	210 mm
Alto	590 mm	Peso	19 Kg.



KL832

TALADRO DE BANCO 16MM 3/4HP

Largo	600 mm	Ancho	300 mm
Alto	990 mm	Peso	33.9 Kg.

DESCRIPCIÓN

- » **Motor** con mayor porcentaje de **cobre montado** en rodamientos.
- » Manivela de giro.
- » Chuck **intercambiable**.
- » **Entrada morse**.
- » Mesa **redonda regulable**.
- » Poleas **ajustables**.
- » **Columna de acero**.

CARACTERÍSTICAS

- » Tensión de trabajo: **220 V / 60 Hz.**
- » RPM: **3320 rpm**

ACCESORIOS

- » Llave chuck, manillas de control de avance, mesa de trabajo desplazable, manivela de ajuste de mesa, anillo de ajuste de cremallera



DESCRIPCIÓN

- » **Motor** con mayor porcentaje de **cobre montado** en rodamientos.
- » Manivela de giro.
- » Chuck **intercambiable**.
- » **Entrada morse**.
- » Mesa **regulable**.
- » Poleas **ajustables**.
- » **Columna de acero**.

CARACTERÍSTICAS

- » Tensión de trabajo: **220 V / 60 Hz.**
- » RPM: **1700 rpm**

ACCESORIOS

- » Llave chuck, manillas de control de avance, mesa de trabajo desplazable, manivela de ajuste de mesa, anillo de ajuste de cremallera



KL835

TALADRO DE BANCO 20MM 1HP

Largo	630 mm	Ancho	290 mm
Alto	1210 mm	Peso	50.9 Kg.

DESCRIPCIÓN

- » **Motor** con mayor porcentaje de **cobre montado** en rodamientos.
- » Manivela de giro.
- » Chuck **intercambiable**.
- » **Entrada morse**.
- » Mesa **regulable**.
- » Poleas **ajustables**.
- » **Columna de acero**.

CARACTERÍSTICAS

- » Tensión de trabajo: **220 V / 60 Hz.**
- » RPM: **3320 rpm**

ACCESORIOS

- » Llave chuck, manillas de control de avance, mesa de trabajo desplazable, manivela de ajuste de mesa, anillo de ajuste de cremallera



KL837

TALADRO DE BANCO 20MM 1.5HP

Largo	620 mm	Ancho	290 mm
Alto	1570 mm	Peso	80 Kg.

DESCRIPCIÓN

- » **Motor** con mayor porcentaje de **cobre montado** en rodamientos.
- » Manivela de giro.
- » Chuck **intercambiable**.
- » **Entrada morse**.
- » Mesa **regulable**.
- » Poleas **ajustables**.
- » **Columna de acero**.

CARACTERÍSTICAS

- » Tensión de trabajo: **220 V / 60 Hz.**
- » RPM: **50-3320 rpm**

ACCESORIOS

- » Llave chuck, manillas de control de avance, mesa de trabajo desplazable, manivela de ajuste de mesa, anillo de ajuste de cremallera



KL839

TALADRO DE BANCO 20MM 1HP

Largo	640mm	Ancho	115 mm
Alto	1550 mm	Peso	72 Kg.

CARACTERÍSTICAS

- » Tensión de trabajo: **220 V / 60 Hz.**
- » RPM: **1700 rpm**

ACCESORIOS

- » Llave chuck, manillas de control de avance, mesa de trabajo desplazable, manivela de ajuste de mesa, anillo de ajuste de cremallera



KL839

TALADRO DE BANCO 20MM 1.5HP

Largo	680 mm	Ancho	350 mm
Alto	1565 mm	Peso	72 Kg.

TALADROS DE BANCO

DESCRIPCIÓN

- » **Motor** con mayor porcentaje de **cobre montado** en rodamientos.
- » Manivela de giro.
- » Chuck **intercambiable**.
- » **Entrada morse**.
- » Mesa **regulable**.
- » Poleas **ajustables**.
- » **Columna de acero**.

CARACTERÍSTICAS

- » Tensión de trabajo: **220 V / 60 Hz.**
- » RPM: **340-2860 rpm**

ACCESORIOS

- » Llave chuck, manillas de control de avance, mesa de trabajo desplazable, manivela de ajuste de mesa, anillo de ajuste de cremallera



KL840

TALADRO DE BANCO 20MM 1.5HP

Largo	620 mm	Ancho	290 mm
Alto	1570 mm	Peso	28 Kg.



KL842

TALADRO DE BANCO 32MM 2HP

Largo	770 mm	Ancho	470 mm
Alto	1750 mm	Peso	140 Kg.

DESCRIPCIÓN

- » **Motor** con mayor porcentaje de **cobre montado** en rodamientos.
- » Manivela de giro.
- » Chuck **intercambiable**.
- » **Entrada morse**.
- » Mesa **regulable**.
- » Poleas **ajustables**.
- » **Columna de acero**.

CARACTERÍSTICAS

- » Tensión de trabajo: **220 V / 60 Hz.**
- » RPM: **180-2940 rpm**

ACCESORIOS

- » Llave chuck, manillas de control de avance, mesa de trabajo desplazable, manivela de ajuste de mesa, anillo de ajuste de cremallera



DESCRIPCIÓN

- » **Motor** con mayor porcentaje de **cobre montado** en rodamientos.
- » Manivela de giro.
- » Chuck **intercambiable**.
- » **Entrada morse**.
- » Mesa **regulable**.
- » Poleas **ajustables**.
- » **Columna de acero**.

CARACTERÍSTICAS

- » Tensión de trabajo: **220 V / 60 Hz.**
- » RPM: **180-2940**

ACCESORIOS

- » Llave chuck, manillas de control de avance, mesa de trabajo desplazable, manivela de ajuste de mesa, anillo de ajuste de cremallera



KL843

TALADRO DE BANCO 32MM 2HP C/LASER

Largo	770 mm	Ancho	480 mm
Alto	1800 mm	Peso	140 Kg.



SIERRAS CIRCULARES CIRCULARES

SIERRAS

DESCRIPCIÓN

- » Motor montado en rodamientos, **boninado de cobre**.
- » Carcasa de **Poliamida** con fibra de **vidrio (PA6- GF30)**
- » Interruptor de bloqueo y encendido, apagado.
- » Corte de **0° a -45°**.
- » **Fácil cambio** de carbones.
- » Disco de **7 1/4"**
- » **Guarda retráctil** para protección del operador.

ACCESORIOS

- » Discos de corte, llave allen, regla o guía de paralelo o corte, carbones.

CARACTERÍSTICAS

- » Tensión de trabajo: **230 V / 50-60 Hz**.
- » Nivel de presión de sonido **LpA 92dB(A)** **K:3.0dB(A)**
- » Nivel de potencia acustica **LwA 102dB(A)** **K: 3.0 dB(A)**
- » Nivel de vibración **4.26m/s²** **K:1.5m/s²**
- » RPM: **4500 rpm**
- » Capac. de orte en **90°=65mm / en 45°=45mm**
- » **Soft Grip**.



KP6209

SIERRA CIRCULAR 185MM 1600W

Largo	260 mm	Ancho	285 mm
Alto	265 mm	Peso	5.6 Kg.



DESCRIPCIÓN

- » Motor de **2500W / 4500rpm / 235mm**.
- » Profundidad de corte **A 90° = 85mm / A 45°=65mm**.
- » **Carcasa de Poliamida** con fibra de vidrio (PA6- GF30).
- » Permite **corte en bisel A 45°**.
- » **Guía** para que sea **fácil el desplazarla** y sistema de inclinación del disco para diferentes ángulos de corte.
- » Número de dientes de **disco 40T**.



CARACTERÍSTICAS

- » Tensión de trabajo: **230 V / 50-60 Hz**
- » RPM: **4500 rpm**
- » **Fácil cambio de carbones**.
- » **Soft Grip**.

ACCESORIOS

- » Llave allen, carbones, regleta tope de corte.

KP6210

SIERRA CIRCULAR 235MM/2500W

Largo	450 mm	Ancho	300 mm
Alto	195 mm	Peso	9.6 Kg.

DESCRIPCIÓN

- » Máximo **ángulo de corte de 45°**.
- » Espesor máximo de corte: **Madera (65mm) y metal (8mm)**.
- » Permite regular el **péndulo en 4 posiciones (0,I,II,III)**.
- » **Regula velocidad** de subida y bajada **durante el corte**.
- » Gatillo con **sistema de manos libres**.
- » **Protector de hoja en acrílico** transparente.

CARACTERÍSTICAS

- » Tensión de trabajo: **220 V**.
- » RPM: **3000 rpm**.
- » **Soft Grip**.

ACCESORIOS

- » Hoja de corte para madera, carbones, manual, guía de corte, llave allen.



KP050

SIERRA CALADORA 570W/220V

Largo	500 mm	Ancho	70 mm
Alto	200 mm	Peso	2 Kg.

DESCRIPCIÓN

- » Máximo ángulo de corte de 45°.
- » Espesor máximo de corte: Madera (100mm) y metal (10mm).
- » Máxima elevación de hoja de sierra 20mm.
- » Permite regular el péndulo en 4 posiciones (0,I,II,III).
- » Regula la velocidad de subida y bajada durante el corte.
- » Gatillo con sistema de manos libres.
- » Protector de hoja en acrílico transparente.



CARACTERÍSTICAS

- » Tensión de trabajo: 220 V
- » RPM: N° de elevación/min= 0-3000 min-1
- » Luz láser (650mm) longitud
- » Luz led blanca (ilumina zona a trabajar)
- » Soft Grip.

ACCESORIOS

- » Hoja de corte para madera, carbones, conector para colector de polvo, regla guía, manual.



KP051

SIERRA CALADORA C/LÁSER 800W

Largo	280 mm	Ancho	900 mm
Alto	250 mm	Peso	2.65 Kg.



KL738

SIERRA PARA MÁRMOL 110MM 1400W

PARA MÁRMOL 110MM 1400W

Largo	175 mm	Ancho	200 mm
Alto	220 mm	Peso	3.3 Kg.

DESCRIPCIÓN

- » Base fabricada en acero inoxidable.
- » Ø de disco de corte 110 mm.
- » Ángulo de corte de 45°.
- » Switch con enclavamiento para manos libres.

Longitud de cable de alimentación 2 mtrs.



CARACTERÍSTICAS

- » Tensión de trabajo: 230 V / 50-60 Hz.
- » RPM: 1300 rpm.
- » Potencia: 1400 W.
- » Soft Grip.

ACCESORIOS

- » Llave inglesa (2), juego de carbones, manual.

DESCRIPCIÓN

- » A gasolina con espada de 25".
- » Potencia del motor 5 HP.
- » Desplazamiento del cilindro 72 cc
- » Peso de galga 0.375 "
- » Motor de 2 T / 25:1
- » Freno de cadena stihl.
- » Sistema de fácil encendido.

CARACTERÍSTICAS

- » Potencia: 5HP / 3700W
- » RPM: 2800-11000 rpm
- » Soft Grip.

ACCESORIOS

- » Llave saca bujía, destornillador plano, llave allen, cadena, espada.



KL670

MOTOSIERRA CON ESPADA 25"

Largo	1000 mm	Ancho	270 mm
Alto	290 mm	Peso	6.6 Kg.

SIERRAS

DESCRIPCIÓN

- » Longitud de la **espada de 18"**.
- » Desplazamiento del **motor 52 cc**
- » Mezcla de aceite / gasolina **25:1**
- » Sistema de **cambio de filtro** de aire **fácil y rápido**.
- » **Sistema de purgado** de gasolina **tipo bombeo**.
- » **Empuñadura ergonómica** y antideslizante.
- » Freno de cadena.

CARACTERÍSTICAS

- » Potencia: **3 HP**.
- » Motor: **2 Tiempos**.
- » RPM: **3200-9000 rpm**.
- » **Soft Grip**.

ACCESORIOS

- » Cadena, depósito para mezcla de aceite/gasolina, espada con protector, llave saca bujía, destornillador, lima, tornillería.



KL672

MOTOSIERRA CON ESPADA 18"

Largo	290 mm	Ancho	840 mm
Alto	263 mm	Peso	6.5 Kg.

DESCRIPCIÓN

- » Longitud de la **espada de 22"**.
- » Desplazamiento del **motor 52 cc**
- » Mezcla de aceite / gasolina **25:1**
- » Sistema de **cambio de filtro** de aire **fácil y rápido**.
- » **Sistema de purgado** de gasolina **tipo bombeo**.
- » **Empuñadura ergonómica** y antideslizante.
- » Freno de cadena.

CARACTERÍSTICAS

- » Potencia: **3.5 HP**.
- » Motor: **2 Tiempos**.
- » RPM: **3200-9000 rpm**.
- » **Soft Grip**.

ACCESORIOS

- » Cadena, depósito para mezcla de aceite/gasolina, espada con protector, llave saca bujía, destornillador, lima, tornillería.



KL673

MOTOSIERRA CON ESPADA 22"

Largo	290 mm	Ancho	950 mm
Alto	265 mm	Peso	7.1 Kg.

DESCRIPCIÓN

- » Motor: **stihl / Monocilindrico de 2T con 105.7 cm³**
- » Paso de **galga 0.404"**.
- » Ø cilindro **58 mm / 2.28 in.**
- » Carrera **40 mm / 1.57 in.**
- » Sistema de encendido con controlador magnético, **tiempo de ignición de 2.8 a 3.2 mm antes de PMS.**
- » **Soft Grip**.



CARACTERÍSTICAS

- » Potencia: **6.5 HP / 4800W**
- » RPM: **2800-11000 rpm**

ACCESORIOS

- » Cadena marca **stihl**, recipiente para mezcla de aceite / gasolina, espada, 2 llaves allen, llave de boca mixta de 8 y 10 mm, destornillador, llave saca bujía con extremo plano, tornillería, barra guía, medidor de insumos aceite / gasolina, manual.



KL036

MOTOSIERRA CON ESPADA 36"

Largo	1270mm	Ancho	300 mm
Alto	320a mm	Peso	14 Kg.

DESCRIPCIÓN

- » Motor **100% de cobre.**
- » Disco de \varnothing exterior de **8" (210mm)** y \varnothing interior de **1" (25.4mm).**
- » Cabezal giratorio (ángulo **máx. 45°**)
- » Mesa giratoria de forma horizontal (ángulo **máx. de 90°**)
- » Pin de **seguridad para el cabezal.**
- » Protector de disco fabricado en **acrílico transparente**, swicht de encendido con sistema de enclavamiento para manos libres.
- » **Soportes extendibles.**
- » **Mini prensa**, para fijar la madera al momento del corte y evitar vibraciones.



CARACTERÍSTICAS

- » Tensión de trabajo: **230 V / 50 - 60 Hz**
- » **RPM: 4800 rpm**
- » Potencia: **2000 W**
- » **24 Dientes** de carburo electrosados.
- » **Soft Grip.**

ACCESORIOS

- » 2 Bateías AAA, mini prensa, 3 soportes extendibles, 2 llaves tipo allen de 3 y 6mm, 1 juego de carburos, 1 bolsa colectora de residuos, manual.



KP212

SIERRA

INGLETEADORA

Largo	500 mm	Ancho	480 mm
Alto	460 mm	Peso	7.5 Kg.





TRONZADORAS
| TRONZADORAS
| TRONZADORAS

DESCRIPCIÓN

- » Motor montado en rodamientos, bobinado de cobre.
- » Carcasa de Poliamida con fibra de vidrio (PA6- GF30).
- » Botón de traba.
- » Fácil cambio de carbones.
- » Prensa para sujeción de pieza con ángulo de inclinación de 45°.
- » Corta chispa.
- » Protector del disco retractil.



CARACTERÍSTICAS

- » Tensión de trabajo: 230 V / 50-60 Hz.
- » RPM: 3800 rpm
- » Corte en ángulos de 45°

ACCESORIOS

- » Carbones, llave allen.



KP6219

TRONZADORA ELÉCTRICA 355MM 2600 W

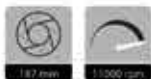
Largo	523 mm	Ancho	290 mm
Alto	620 mm	Peso	16.05 Kg.





DESCRIPCIÓN

- » Carcasa robusta de **poliamida con fibra de vidrio (PA6-GF30)**.
- » **Botón de traba** para emcendido continuo.
- » Sistema de **sujeción de lijas** de fácil uso y robusta.
- » Lijadora de **1/2 pliego**.
- » **Soft Grip**.



CARACTERÍSTICAS

- » Tensión de trabajo: **230 V / 50-60 Hz.**
- » RPM: **11000 rpm**
- » **Potencia: 200 W**

ACCESORIOS

- » Juego de carbones, 1 lija.



KP6403

LIJADORA ORBITAL 200 W

Largo	280 mm	Ancho	93 mm
Alto	157 mm	Peso	1.85 Kg.



KP053

LIJADORA ORBITAL BASE CUADRADA 240W

Largo	230 mm	Ancho	110 mm
Alto	130 mm	Peso	1.2 Kg.

DESCRIPCIÓN

- » Carcasa fabricada en **poliamida con fibra de vidrio**.
- » Máxima exposición según el **tipo de vibraciones:**
1) 2,5 m/s² = 8HR 2) 3.5 m/s² = 4HR 3) 5m/s² = 2HR 4) 7 m/s² = 1HR 5) 10 m/s² = 1/2HR.
- » Niveles de vibración = **Ah 4.89 m/s², k: 1.5 m/s².**
- » **Interruptor sellado contra el polvo.**



CARACTERÍSTICAS

- » Rotaciones excéntricas: **13000 / min**
- » Presión sonora: **81 dB(A) , Kpa: 3 dB (A)**
- » Nivel sonora: **92 dB(A) , Kpa: 3 dB (A)**
- » **Soft Grip.**

ACCESORIOS

- » Colector de polvo, papel lija, manual.

DESCRIPCIÓN

- » Poliamida **con fibra de vidrio.**
- » **Empuñadura ergonómica** de fácil manipulación.
- » Dimensiones de **almohadilla 110 x 105 mm.**
- » Recolector de **plástico.**
- » Botón de **encendido sellado contra el polvo.**
- » **1/4 Lija.**



CARACTERÍSTICAS

- » Consumo de energía: **240 W**
- » OPM: **15000 rpm**

ACCESORIOS

- » 1 colector de polvo, 1 papel lija, juego de carbones.



KP054

LIJADORA ORBITAL CIRCULAR 240W/220V

Largo	180 mm	Ancho	130 mm
Alto	170 mm	Peso	1.2 Kg.

LIJADORAS

PULIDORAS / CEPILLOS

DESCRIPCIÓN

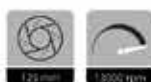
- » Carcasa fabricada en **poliamida** con fibra de vidrio.
- » **Colector de residuos** en acrílico.
- » Nivel de potencia acústica **LWA=84 dB (A), K=3 dB.**
- » Presión acústica **LPA=75 dB (A), K=3 dB.**
- » Niveles de vibración = **9.6 m/s².**

CARACTERÍSTICAS

- » Consumo de energía: **350W**
- » RPM: **13000 rpm.**
- » **Soft Grip.**

ACCESORIOS

- » Almohadilla de lijar, juego de carbones, manual.



KP056

LIJADORA ORBITAL 350 W

Largo	250 mm	Ancho	130 mm
Alto	160 mm	Peso	1.3 Kg.



KP055

LIJADORA ELÉCTRICA 3 EN 1 / 260W

Largo	260 mm	Ancho	125 mm
Alto	160 mm	Peso	1.2 Kg.

DESCRIPCIÓN

- » Lijadora orbital **3 funciones en 1 (movimientos giratorios y excéntricos).**
- » Dimensiones de las lijas son: **1) ø 125 mm (circular) 2) 110 x 105 mm (cuadrada) 3) 80 x 105 x 110 mm (triangular).**
- » Presión sonora **Lpa: 81 dB (A), Kpa: 3 dB (A).**
- » Niveles sonoros **Lwa: 92 dB (A), Kpa: 3 dB (A).**
- » Rango de carga de trabajo van desde **los 2.5 m/s² = 8 horas hasta 10m/s² =30 min.**

CARACTERÍSTICAS

- » Consumo de energía: **260 W**
- » RPM: **3100 rpm**
- » Rotaciones excéntricas **0 - 12000 / min**
- » Vibraciones **Ah 4.89 m/s², K: 1.5 m/s²**
- » **Soft Grip.**

ACCESORIOS

- » 3 bases de lijas, 3 almohadillas para lija, 1 colector de residuos, colector de polvo, 1 juego de carbones, manual.



DESCRIPCIÓN

- » Fabricada en **poliamida y fibra de vidrio.**
- » **Brazo extensor de 1.80 mtrs.**
- » Con **variador de velocidad.**
- » Clase de **protección II.**
- » Niveles de emisión de vibraciones : **1.171 m/s² incertidumbre k= 15 m/s².**
- » Nivel de presión acústica: **Lpa 83.1 dB (A); Kpa: 3 dB (A).**
- » Nivel de potencia acústica: **Lwa = 94.1 dB (A); Kwa =3 dB (A).**



CARACTERÍSTICAS

- » Consumo de energía: **750 W**
- » RPM: **1000-2100 rpm**
- » **Soft Grip.**

ACCESORIOS

- » Extractor de polvo, 6 papeles lija números: 180, 80, 240, 120, 150, 100, 1 juego de carbones, destornillador doble punta, 1 lave allen, 1 manguera colectora de longitud 1 metro, 2 acoples, 6 abrazaderas de plástico, maleta plástica de transporte.



KP058

LIJADORA DE PARED ELÉCTRICA 750W

Largo	1084 mm	Ancho	260 mm
Alto	220 mm	Peso	5.4 Kg.

DESCRIPCIÓN

- » Carcasa de **poliamida con fibra de vidrio**.
- » Empuñadura **ergonómica**.
- » Fácil **cambio de carbones**.
- » Variador de **velocidad**.
- » Botón de traba para un **encendido continuo**.
- » Entradas de **ventilación de diseño** especial que permiten la **refrigeración del motor** para una vida útil más larga.



CARACTERÍSTICAS

- » Tensión de trabajo: **230 V / 60 Hz**.
- » RPM: **0-11000 rpm**
- » Plato de base con **velcro para lijas y mopa**.
- » **Soft Grip**.

ACCESORIOS

- » Empuñadura, carbones, protector de disco.



KP8310

PULIDOR ELÉCTRICO 125MM 700 W

Largo	360 mm	Ancho	75 mm
Alto	115 mm	Peso	1.70 Kg.



KP8309

PULIDOR ELÉCTRICO 180MM 1350 W

Largo	450 mm	Ancho	90 mm
Alto	130 mm	Peso	5 Kg.

DESCRIPCIÓN

- » Carcasa de **poliamida con fibra de vidrio**.
- » **Empuñadura tipo D** para pulido horizontal y vertical.
- » **6 velocidades**.
- » Entradas de **ventilación de diseño** especial que permiten la **refrigeración del motor** para una vida útil más larga.



CARACTERÍSTICAS

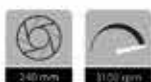
- » Tensión de trabajo: **230 V / 50-60 Hz**.
- » RPM: **1000-3000 rpm**
- » **Soft Grip**.

ACCESORIOS

- » Empuñadura auxiliar tipo "D", bonete de 7", base para bonete, lijas con velcro, juego de carbones, llave allen, 2 tornillos con arandelas de fijación (huachas).

DESCRIPCIÓN

- » Fabricado en **poliamida y fibra de vidrio**.
- » **Empuñadura circular** de fácil agarre.
- » El **rango de trabajo van desde 10m/s² = a 30 minutos hasta 2.5 m/s² = 8 horas**.
- » Nivel de presión acústica **Lpa: 60 dB (A); Kpa: 3 dB (A)**
- » Nivel de potencia acústica **Lwa = 71 dB (A); Kwa = 3 dB (A)**



CARACTERÍSTICAS

- » Consumo de energía: **110W**
- » RPM: **3100 rpm**
- » Vibración **11,5 m/s², K: 1,5 m/s²**
- » **Soft Grip**

ACCESORIOS

- » Almohadilla, protector, carbones, manual.



KP081

PULIDOR PARA AUTO 240MM 110 W

Largo	240 mm	Ancho	240 mm
Alto	180 mm	Peso	5.4 Kg.

LIJADORAS

PULIDORAS / CEPILLOS

DESCRIPCIÓN

- » Carcasa robusta de **poliamida con fibra de vidrio (PA6-GF30)**.
- » **Cuchilla de corte** fabricado en **acero** con alto índice de carbono permitiendo el reafilado.
- » Perilla de regulación de **profundidad de corte desde 0-15 mm**.



CARACTERÍSTICAS

- » Tensión de trabajo: **230V / 50-60 Hz**
- » Potencia: **650 W**
- » RPM: **14500 rpm**
- » **Soft Grip**.

ACCESORIOS

- » 2 Calzas, soporte / Tope de corte, 1 llave en "T" hexagonal, juego de carbones.



KP6301

CEPILLO

ELÉCTRICO 82x2MM 650W

Largo	300 mm	Ancho	160 mm
Alto	170 mm	Peso	3,8 Kg.





ROUTEADORAS
ROUTEADORAS
ROUTEADORAS

ROUTEADORAS

DESCRIPCIÓN

- » **Velocidad variable** electrónica.
- » Sistema de **arranque progresivo**.
- » Empuñadura **ergonomicas**.
- » Sistema de ajuste de **profundidad de corte**.
- » **Doble aislamiento** térmico.
- » Sistema de **acopio de polvo** direccionado.

CARACTERÍSTICAS

- » Tensión de trabajo: **220 V / 60 Hz.**
- » Diámetro de collet: **6.35-12.7mm.**
- » RPM: **6000-26000 rpm**



ACCESORIOS

- » Juego de 12 herramientas de corte (fresas)
- » Juego de carbones
- » 1 llave tipo inglesa
- » Tornillo de fijación para tope de profundidad
- » 2 ejes guías
- » 1 accesorio para corte circular
- » Sistema de acopio de polvo acrílico
- » Chuck porta fresa de 1/4 - 1/2
- » Regulador de profundidad de corte
- » Base de corte
- » 1 regleta
- » 1 tope para corte regulable.



KPO47

ROUTEADORA 8 12MM 1600 W

Largo	300 mm	Ancho	142 mm
Alto	340 mm	Peso	7.85 Kg.



KPO49

ROUTEADORA 8 12MM 2100 W

Largo	315 mm	Ancho	157 mm
Alto	350 mm	Peso	9.3 Kg.

DESCRIPCIÓN

- » **Velocidad variable** electrónica.
- » Sistema de **arranque progresivo**.
- » Empuñadura **ergonomicas**.
- » Sistema de ajuste de **profundidad de corte**.
- » **Doble aislamiento** térmico.
- » Sistema de **acopio de polvo** direccionado.

CARACTERÍSTICAS

- » Tensión de trabajo: **230 V / 60 Hz.**
- » Diámetro de collet: **6.35-12.7mm.**
- » RPM: **6000-26000 rpm**



ACCESORIOS

- » Juego de 12 herramientas de corte (fresas)
- » Juego de carbones
- » 1 llave tipo inglesa
- » Tornillo de fijación para tope de profundidad
- » 2 ejes guías
- » 1 accesorio para corte circular
- » Sistema de acopio de polvo acrílico
- » Chuck porta fresa de 1/4-1/2
- » Regulador de profundidad de corte
- » Base de corte
- » 1 regleta
- » 1 tope para corte regulable.

DESCRIPCIÓN

- » Permite **trabajar con fresas de 8mm / 12mm.**
- » Sistema de **velocidad variable.**
- » Cuenta con **protector de fresa en acrílico transparente.**
- » **Sistema de regulación de profundidad de corte.**

ACCESORIOS

- » Regla guía
- » Carbones
- » Colector acrílico
- » Base metálica
- » Llave de garras para ajustar/aflojar porta fresa
- » 2 ejes extensores
- » Guía de compas
- » Manual



KP048

ROUTEADORA 8 12MM 2100 W

Largo	330 mm	Ancho	180 mm
Alto	330 mm	Peso	4.6 Kg.

CARACTERÍSTICAS

- » Consumo de energía: **2100 W**
- » Diámetro de collet: **6.35 / 12.7mm (1/4"; 1/2")**
- » RPM: **6000-22000 rpm**



KP046

FRESADORA ELÉCTRICA P/MADERA

Largo	80 mm	Ancho	75 mm
Alto	200 mm	Peso	2.35 Kg.

DESCRIPCIÓN

- » Motor con **escobillas.**
- » Empuñadura **ergonómica.**
- » Carcasa fabricada en **poliamida y fibra de vidrio.**
- » **Base acrílica transparente.**
- » Capacidad de collet **6.35 mm.**
- » **Fácil cambio** de carbones.
- » **Escala de predicción** en bajo relieve.
- » **Empuñadura ergonómica soft grip.**

CARACTERÍSTICAS

- » Potencia: **500 W**
- » RPM: **0-30000 rpm**

ACCESORIOS

- » Base guías, 2 llaves tipo garra, juego de carbones, tornillos, manual.



DESMALEZADORAS

DESCRIPCIÓN

- » A gasolina con motor de **2 tiempos**.
- » **Switch de encendido** en empuñadura con enclavamiento para manos libres.

Desplazamiento del motor **51.7 cc.**



CARACTERÍSTICAS

- » Potencia del motor: **3.0 HP / 2 Tiempos**
- » RPM: **3200-11000 rpm**

ACCESORIOS

- » Hoja de corte, empuñadura, depósito para mezcla aceite/gasolina, destornillador doble función, llave saca bujía, tornillería, porta nylon, guarda protector de hoja de corte, correa para el hombro, manual.



KL668

DESMALEZADORA DE 3.0 HP / MOTOR 2T

Largo	265 mm	Ancho	1085 mm
Alto	550 mm	Peso	8.5 Kg.



DESCRIPCIÓN

- » Fabricada en **metal y poliamida** con fibra de vidrio.
- » Sistema de **refrigeración por aire**.
- » Volúmen de desplazamiento de motor **37.7 cc.**
- » Encendido **manual GDI**.
- » Carburador **tipo diafragma**.



CARACTERÍSTICAS

- » Potencia del motor: **2 HP / 4 Tiempos**
- » RPM: **En marcha (3000rpm), en vacío (9500rpm)**
- » Volúmen del tanque: **650ml**
- » Volúmen del aceite: **100ml**

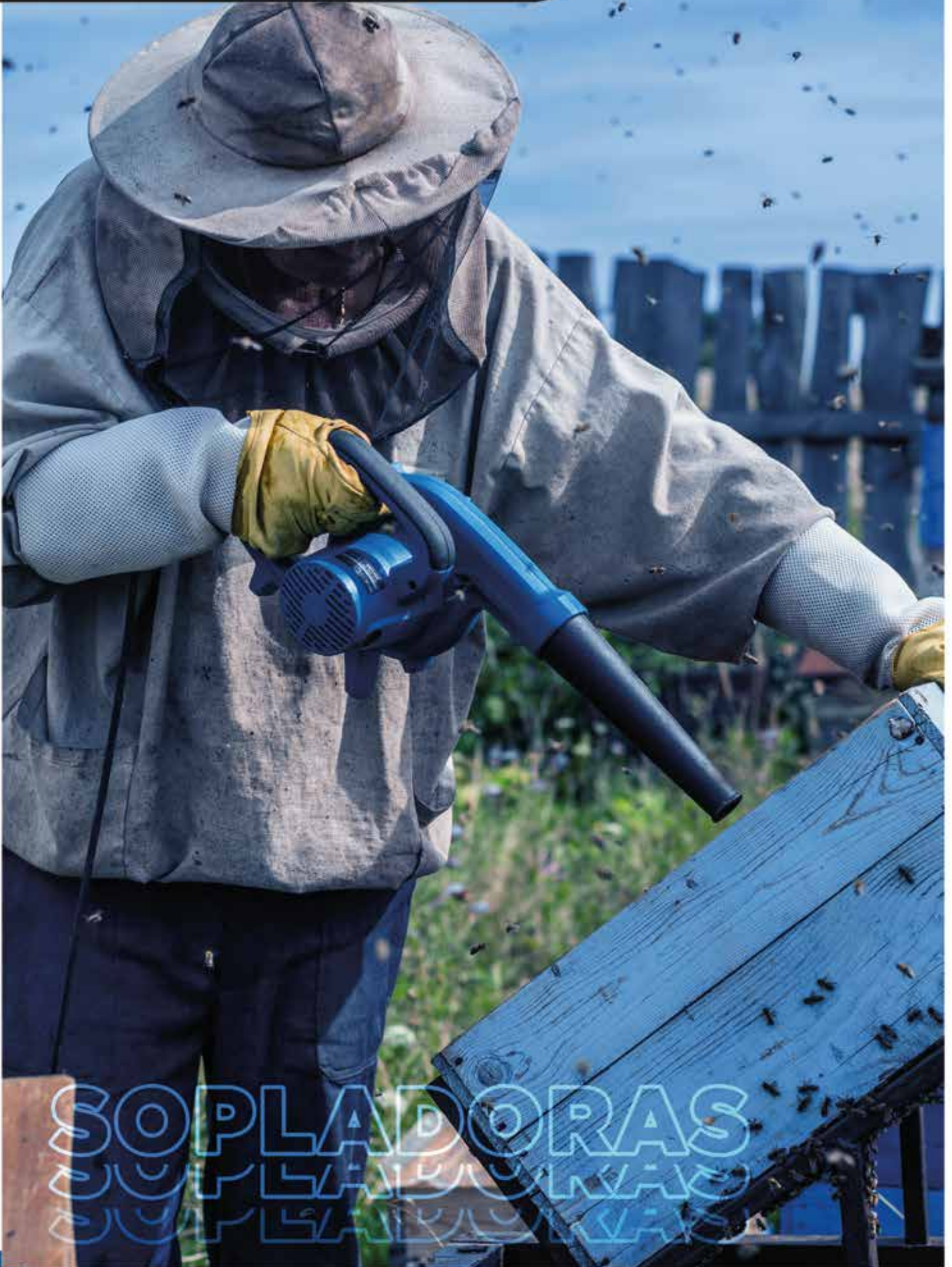
ACCESORIOS

- » Guarda protectora, porta nylon, embudo, vaso medidor, correa para el hombro, cuchilla, llave saca bujía, destornillador doble punta, llave mixta de 8 y 10 mm, tornillería, llaves allen, estuche, manual, bastón, abrazaderas para empuñadura.

KL669

DESMALEZADORA KL - DM2 / 2HP

Largo	270 mm	Ancho	600 mm
Alto	190 mm	Peso	7.5 Kg.



SOPLADORAS
SUPERABUENAS
SUPERABUENAS

SOPLADORAS

DESCRIPCIÓN

- » Carcasa de **poliamida con fibra de vidrio (Pa6-GF30)**.
- » **Botón de encendido / apagado** con pulsador de trabajo fácil.
- » Flujo de aire de **3.5 m³/min.**
- » También cumple la **función de aspirar**.



CARACTERÍSTICAS

- » Diámetro de cable **6mm.**
- » RPM: **15000 rpm**

ACCESORIOS

- » Carbones, bolsa recolectora para polvo, extensión para soplar.



KP5301

SOPLADORA 700 W

Largo	500 mm	Ancho	500 mm
Alto	170 mm	Peso	0.25 Kg.

DESCRIPCIÓN

- » Carcasa de **poliamida con fibra de vidrio (Pa6-GF30)**.
- » **Botón de encendido / apagado** con pulsador de trabajo fácil.
- » Flujo de aire de **2.9 m³/min.**
- » También cumple la **función de aspirar**.

CARACTERÍSTICAS

- » Potencia **600 W.**
- » RPM: **14000 rpm**

ACCESORIOS

- » Carbones, bolsa recolectora para polvo, extensión para soplar, ducto de aire.



KP205

SOPLADORA 600 W

Largo	310 mm	Ancho	180 mm
Alto	180 mm	Peso	1.9 Kg.





PISTOLAS NEUMÁTICAS

PISTOLAS

NEUMÁTICAS

DESCRIPCIÓN

- » Regulador de **torque**.
- » Presión de aire **90 PSI**.
- » Entrada de **aire 1/4"**.
- » Máximo de Torque **313 N.m (230 pie - libra)**.
- » Consumo de aire **141.6 L/m 4**.
- » Niveles de torque, niveles de ruido ≤ 90 DBI, \varnothing de aire 1/4

CARACTERÍSTICAS

- » Tensión de trabajo: **220 V / 60 Hz**.

ACCESORIOS

- » 10 juegos de dados. (9,10,11,13,14,17,19,22,24,27 mm).
- » 1 extensión de 5".
- » 1 conector.
- » 1 filtro de humedad con protector de plástico.
- » Anillos de presión.
- » Aceitera.



KP6001

PISTOLA

NEUMÁTICA DE IMPACTO 1/2"

Largo	185 mm	Ancho	70 mm
Alto	210 mm	Peso	16.85 Kg.



KP6002

PISTOLA

NEUMÁTICA DE IMPACTO 1"

Largo	595 mm	Ancho	245 mm
Alto	185 mm	Peso	16.85 Kg.

DESCRIPCIÓN

- » **2 empuñaduras** en forma de "D".
- » Bastago **largo de 8"**.
- » Manguera de **aire de 1/2"**.
- » Presión de aire **6-10Kg. /cm³**.
- » Tiene **5 posiciones** de nivel de torque.

CARACTERÍSTICAS

- » Tensión de trabajo: **220 V / 60 Hz**.
- » Máximo de torque **2800N.m**

ACCESORIOS

- » Empuñadura auxiliar tipo "D", conector para manguera de aire 1/2", tornillo para empuñadura, anillos de presión, aceitera, llave allen, dos dados de 38 y 41mm.



DESCRIPCIÓN

- » Motor robusto montado en rodamientos.
- » Bobinado con mayor porcentaje de cobre (larga vida útil).
- » Expulsor de acero inoxidable.
- » Recubierto con pintura anticorrosiva.



CARACTERÍSTICAS

- » Tensión de trabajo: 220 V / 60 Hz.
- » Succión 9mts.
- » Altura máxima 35m.
- » Caudal 35L / min.
- » Tamaño de boca: Ø1" x 1"
- » RPM: 3450 rpm



KL1301

BOMBA DE AGUA 0.5HP

Largo	155 mm	Ancho	120 mm
Alto	255 mm	Peso	4.2 Kg.



KL1302

BOMBA CENTRÍFUGA DE AGUA 0.75HP

Largo	350 mm	Ancho	180 mm
Alto	235 mm	Peso	10.4 Kg.

DESCRIPCIÓN

- » Motor robusto montado en rodamientos.
- » Bobinado con mayor porcentaje de cobre (larga vida útil).
- » Impulsor de acero inoxidable.
- » Recubierto con pintura aislante.



CARACTERÍSTICAS

- » Tensión de trabajo: 220 V / 60 Hz.
- » Succión 9mts.
- » Altura máxima 26m.
- » Caudal 100L / min.
- » Tamaño de boca: Ø1" x 1-1/4"
- » RPM: 3450 rpm

DESCRIPCIÓN

- » Motor robusto montado en rodamientos.
- » Bobinado con mayor porcentaje de cobre (larga vida útil).
- » Impulsor de acero inoxidable.
- » Recubierto con pintura aislante.



CARACTERÍSTICAS

- » Tensión de trabajo: 220 V / 60 Hz.
- » Succión 9mts.
- » Altura máxima 32m.
- » Caudal 108L / min.
- » Tamaño de boca: Ø1" x 1"
- » RPM: 3450 rpm



KL1303

BOMBA CENTRÍFUGA DE AGUA 1HP

Largo	350 mm	Ancho	180 mm
Alto	235 mm	Peso	10.3 Kg.

BOMBAS

DESCRIPCIÓN

- » **Motor robusto montado en rodamientos.**
- » **Bobinado con mayor porcentaje de cobre** (larga vida útil).
- » Impulsor de **acero inoxidable.**
- » Recubierto con **pintura aislante.**



CARACTERÍSTICAS

- » Tensión de trabajo: **220 V / 60 Hz.**
- » **Succión 9mts.**
- » **Altura máxima 40m.**
- » **Caudal 120L / min.**
- » **Tamaño de boca: Ø1-1/2" x 1-1/4"**
- » **RPM: 3450 rpm**



KL1304

BOMBA

CENTRÍFUGA DE AGUA 1.5HP

Largo	355 mm	Ancho	200 mm
Alto	265 mm	Peso	17.5 Kg.



KL1305

BOMBA

CENTRÍFUGA DE AGUA 2HP

Largo	390 mm	Ancho	230 mm
Alto	300 mm	Peso	10.3 Kg.

DESCRIPCIÓN

- » **Motor robusto montado en rodamientos.**
- » **Bobinado con mayor porcentaje de cobre** (larga vida útil).
- » Impulsor de **acero inoxidable.**
- » Recubierto con **pintura aislante.**



CARACTERÍSTICAS

- » Tensión de trabajo: **220 V / 60 Hz.**
- » **Succión 9mts.**
- » **Altura máxima 20m.**
- » **Caudal 420L / min.**
- » **Tamaño de boca: Ø2" x 2"-1/4"**
- » **RPM: 3450 rpm**

DESCRIPCIÓN

- » **Motor robusto montado en rodamientos.**
- » **Bobinado con mayor porcentaje de cobre** (larga vida útil).
- » Impulsor de **acero inoxidable.**
- » Recubierto con **pintura aislante.**



CARACTERÍSTICAS

- » Tensión de trabajo: **220 V / 60 Hz.**
- » **Succión 9mts.**
- » **Altura máxima 46m.**
- » **Caudal 130L / min.**
- » **Tamaño de boca: Ø1-1/2" x 1-1/4"**
- » **RPM: 2850 rpm**



KL1306

BOMBA

CENTRÍFUGA DE AGUA 2.0HP

Largo	365 mm	Ancho	200 mm
Alto	265 mm	Peso	18.8 Kg.

DESCRIPCIÓN

- » Motor robusto montado en rodamientos.
- » Bobinado con mayor porcentaje de cobre (larga vida útil).
- » Impulsor de acero inoxidable.
- » Recubierto con pintura aislante.

CARACTERÍSTICAS

- » Tensión de trabajo: 220 V / 60 Hz.
- » Succión 9mts.
- » Altura máxima 18.5m.
- » Caudal 1200L / min.
- » Tamaño de boca: Ø3" x 3"
- » RPM: 3450 rpm



KL1307

BOMBA

CENTRÍFUGA DE AGUA 3.0HP

Largo	410 mm	Ancho	240 mm
Alto	330 mm	Peso	26.2 Kg.



DESCRIPCIÓN

- » Motor robusto montado en rodamientos.
- » Expulsor de acero.
- » Carcasa de aluminio.
- » Casco de turbina herméticamente sellado.

CARACTERÍSTICAS

- » Tensión de trabajo: 220 V / 60 Hz.
- » Altura máxima 45m.
- » Caudal 60L / min.
- » Tamaño de boca: Ø1" x 1"
- » RPM: 3450 rpm



KL1309

BOMBA

DE AGUA 1HP

Largo	200 mm	Ancho	180 mm
Alto	432 mm	Peso	13.45 Kg.

DESCRIPCIÓN

- » Casco de turbina fabricado en acero inoxidable.
- » Carcasa de aluminio para disipar el calor durante el trabajo.
- » Campo eléctrico 100% cobre.

CARACTERÍSTICAS

- » Tensión de trabajo: 220 V / 60 Hz.
- » Altura máxima 26m.
- » Caudal 100L / min.
- » Tamaño de boca: Ø1" x 1"
- » RPM: 3450 rpm



KL13014

BOMBA

DE AGUA 1HP

Largo	230 mm	Ancho	210 mm
Alto	320 mm	Peso	10.1 Kg.

BOMBAS

DESCRIPCIÓN

- » **Carcasa de aluminio** con acero inoxidable.
- » Sistema de **descarga mediante acople** para ser conectado con manguera **o sin acople** directo para conexión con tubería.

CARACTERÍSTICAS

- » Tensión de trabajo: **220 V / 60 Hz.**
- » Altura máxima **32m.**
- » Caudal **100L / min.**
- » Tamaño de boca: **Ø1" x 1"**
- » RPM: **2850 rpm**



KL13017

BOMBA DE AGUA SUMERGIBLE 1HP

Largo	412 mm	Ancho	170 mm
Alto	210 mm	Peso	11 Kg.



KL13022

BOMBA DE AGUA TIPO BALA 0.5HP

Largo	50 mm	Ancho	50 mm
Alto	610 mm	Peso	4.8 Kg.

DESCRIPCIÓN

- » Fabricado en **acero inoxidable** el cual evita la corrosión.
- » **Boquilla de salida** hecha en **bronce.**
- » Contiene un sistema de **control externo.**

CARACTERÍSTICAS

- » Tensión de trabajo: **220 V / 60 Hz.**
- » Altura máxima **55m.**
- » Caudal **17L / min.**
- » Tamaño de boca: **Ø3/4" x 3/4"**
- » RPM: **3450 rpm**



DESCRIPCIÓN

- » Fabricado en **acero inoxidable** el cual evita la corrosión.
- » **Boquilla de salida** hecha en **bronce.**
- » Contiene un **sistema de control externo.**

CARACTERÍSTICAS

- » Tensión de trabajo: **220 V / 60 Hz.**
- » Longitud del cable **9mts.**
- » Altura máxima **114m.**
- » Caudal **65L / min.**
- » Tamaño de boca: **Ø1" x 1"**
- » RPM: **3450 rpm**



KL13023

BOMBA DE AGUA TIPO BALA 1HP

Largo	75 mm	Ancho	75 mm
Alto	1160 mm	Peso	14.4 Kg.

DESCRIPCIÓN

- » Fabricado en **acero inoxidable** el cual evita la corrosión.
- » **Boquilla** de salida hecha en **bronce**.
- » Contiene un **sistema de control externo**.

CARACTERÍSTICAS

- » Tensión de trabajo: **220 V / 60 Hz.**
- » Longitud del cable **9mts.**
- » Altura máxima **154m.**
- » Caudal **65L / min.**
- » Tamaño de boca: **Ø1" x 1"**
- » RPM: **3450 rpm**



KL13025

BOMBA

DE AGUA TIPO BALA 1HP

Largo	93 mm	Ancho	93 mm
Alto	820 mm	Peso	13.95 Kg.

DESCRIPCIÓN

- » Fabricado en **acero inoxidable** el cual evita la corrosión.
- » **Boquilla** de salida hecha en **bronce**.
- » Contiene un **sistema de control externo**.

CARACTERÍSTICAS

- » Tensión de trabajo: **220 V / 60 Hz.**
- » Longitud del cable **9mts.**
- » Altura máxima **120m.**
- » Caudal **90L / min.**
- » Tamaño de boca: **Ø1-1/2" x 1-1/2"**
- » RPM: **3450 rpm**



KL13024

BOMBA

DE AGUA TIPO BALA 1.5HP

Largo	75 mm	Ancho	75 mm
Alto	1400 mm	Peso	17.4 Kg.

DESCRIPCIÓN

- » Fabricado en **acero inoxidable** el cual evita la corrosión.
- » **Boquilla** de salida hecha en **bronce**.
- » Contiene un **sistema de control externo**.

CARACTERÍSTICAS

- » Tensión de trabajo: **220 V / 60 Hz.**
- » Longitud del cable **9mts.**
- » Altura máxima **90m.**
- » Caudal **90L / min.**
- » Tamaño de boca: **Ø1-1/2" x 1-1/2"**
- » RPM: **3450 rpm**



KL13026

BOMBA

DE AGUA TIPO BALA 1.5HP

Largo	93 mm	Ancho	93 mm
Alto	915 mm	Peso	13.55 Kg.

BOMBAS

DESCRIPCIÓN

- » Fabricado en **acero inoxidable** el cual evita la corrosión.
- » **Boquilla** de salida hecha en **bronce**.
- » Contiene un **sistema de control externo**.

CARACTERÍSTICAS

- » Tensión de trabajo: **220 V / 60 Hz.**
- » Longitud del cable **9mts.**
- » Altura máxima **170m.**
- » Caudal **90L / min.**
- » Tamaño de boca: **Ø1-1/2" x 1-1/2"**
- » RPM: **3450 rpm**



KL13027

BOMBA DE AGUA TIPO BALA 2HP

Largo	93 mm	Ancho	93 mm
Alto	1105 mm	Peso	18.35 Kg.



KL13028

BOMBA DE AGUA TIPO BALA 3HP

Largo	93 mm	Ancho	93 mm
Alto	1380 mm	Peso	23.7 Kg.

DESCRIPCIÓN

- » Fabricado en **acero inoxidable** el cual evita la corrosión.
- » **Boquilla** de salida hecha en **bronce**.
- » Contiene un **sistema de control externo**.

CARACTERÍSTICAS

- » Tensión de trabajo: **220 V / 60 Hz.**
- » Longitud del cable **9mts.**
- » Altura máxima **240m.**
- » Caudal **90L / min.**
- » Tamaño de boca: **Ø1-1/2" x 1-1/2"**
- » RPM: **3450 rpm**



DESCRIPCIÓN

- » Estructura **robusta y compacta** con **aletas de refrigeración, ventilador y flujo de aire** mas amplio.
- » **Motor** montado en **rodamientos**.
- » Caja de **bornes amplia**.
- » **Estrator** con **mayor porcentaje de cobre**.
- » Rotor tipo **jaula de ardilla**.

CARACTERÍSTICAS

- » Tensión de trabajo: **220 V / 60 Hz.**
- » Grado de protección **IP 44.**
- » Conexiones **DELTA/ESTRELLA.**
- » RPM: **1630 rpm**



KL1121

MOTOR MONOFASICO 0.5HP

Largo	320 mm	Ancho	220 mm
Alto	160 mm	Peso	14,45 Kg.



KL1122

MOTOR MONOFASICO 1HP

Largo	380 mm	Ancho	230 mm
Alto	375 mm	Peso	19,2 Kg.

DESCRIPCIÓN

- » Estructura **robusta y compacta** con **aletas de refrigeración, ventilador y flujo de aire** mas amplio.
- » **Motor** montado en **rodamientos**.
- » Caja de **bornes amplia**.
- » **Estrator** con **mayor porcentaje de cobre**.
- » Rotor tipo **jaula de ardilla**.

CARACTERÍSTICAS

- » Tensión de trabajo: **220 V / 60 Hz.**
- » Grado de protección **IP 44.**
- » Conexiones **DELTA/ESTRELLA.**
- » RPM: **1740 rpm**



DESCRIPCIÓN

- » Estructura **robusta y compacta** con **aletas de refrigeración, ventilador y flujo de aire** mas amplio.
- » **Motor** montado en **rodamientos**.
- » Caja de **bornes amplia**.
- » **Estrator** con **mayor porcentaje de cobre**.
- » Rotor tipo **jaula de ardilla**.

CARACTERÍSTICAS

- » Tensión de trabajo: **220 V / 60 Hz.**
- » Grado de protección **IP 44.**
- » Conexiones **DELTA/ESTRELLA.**
- » RPM: **1740 rpm**



KL1123

MOTOR MONOFASICO 1.5HP

Largo	425 mm	Ancho	235 mm
Alto	270 mm	Peso	22,9 Kg.

MOTORES ELÉCTRICOS

DESCRIPCIÓN

- » Estructura **robusta y compacta** con **aletas de refrigeración, ventilador y flujo de aire** mas amplio.
- » **Motor** montado en **rodamientos**.
- » Caja de **bornes amplia**.
- » **Estrator** con **mayor porcentaje de cobre**.
- » Rotor tipo **jaula de ardilla**.

CARACTERÍSTICAS

- » Tensión de trabajo: **220 V / 60 Hz.**
- » Grado de protección **IP 44.**
- » Conexiones **DELTA/ESTRELLA.**
- » RPM: **1740 rpm**



KL1125

MOTOR MONOFASICO 2HP

Largo	415 mm	Ancho	205 mm
Alto	205 mm	Peso	30.9 Kg.



KL1126

MOTOR MONOFASICO 3HP

Largo	470 mm	Ancho	295 mm
Alto	330 mm	Peso	35 Kg.

DESCRIPCIÓN

- » Estructura **robusta y compacta** con **aletas de refrigeración, ventilador y flujo de aire** mas amplio.
- » **Motor** montado en **rodamientos**.
- » Caja de **bornes amplia**.
- » **Estrator** con **mayor porcentaje de cobre**.
- » Rotor tipo **jaula de ardilla**.

CARACTERÍSTICAS

- » Tensión de trabajo: **220 V / 60 Hz.**
- » Grado de protección **IP 44.**
- » Conexiones **DELTA/ESTRELLA.**
- » RPM: **1740 rpm**



KL1127

MOTOR MONOFASICO 4HP

Largo	315 mm	Ancho	260 mm
Alto	480 mm	Peso	54.9 Kg.

DESCRIPCIÓN

- » Estructura **robusta y compacta** con **aletas de refrigeración, ventilador y flujo de aire** mas amplio.
- » **Motor** montado en **rodamientos**.
- » Caja de **bornes amplia**.
- » **Estrator** con **mayor porcentaje de cobre**.
- » Rotor tipo **jaula de ardilla**.

CARACTERÍSTICAS

- » Tensión de trabajo: **220 V / 60 Hz.**
- » Grado de protección **IP 44.**
- » Conexiones **DELTA/ESTRELLA.**
- » RPM: **1740 rpm**



DESCRIPCIÓN

- » Estructura **robusta y compacta** con **aletas de refrigeración, ventilador y flujo de aire** mas amplio.
- » **Motor** montado en **rodamientos**.
- » Caja de **bornes amplia**.
- » **Estrator** con **mayor porcentaje de cobre**.
- » Rotor tipo **jaula de ardilla**.

CARACTERÍSTICAS

- » Tensión de trabajo: **220 V / 60 Hz.**
- » Grado de protección **IP 44.**
- » Conexiones **DELTA/ESTRELLA.**
- » RPM: **1740 rpm**



KL1128

MOTOR MONOFASICO 5.5HP

Largo	470 mm	Ancho	280 mm
Alto	350 mm	Peso	63.4 Kg.



KL1223

MOTOR TRIFASICO 3HP

Largo	380 mm	Ancho	230 mm
Alto	280 mm	Peso	20.35 Kg.

DESCRIPCIÓN

- » Estructura **robusta y compacta** con **aletas de refrigeración, ventilador y flujo de aire** mas amplio.
- » **Motor** montado en **rodamientos**.
- » Caja de **bornes amplia**.
- » **Estrator** con **mayor porcentaje de cobre**.
- » Rotor tipo **jaula de ardilla**.

CARACTERÍSTICAS

- » Tensión de trabajo: **220 V / 380v / 60 Hz.**
- » Grado de protección **IP 54.**
- » Conexiones **DELTA/ESTRELLA.**
- » RPM: **3410 rpm**



DESCRIPCIÓN

- » Estructura **robusta y compacta** con **aletas de refrigeración, ventilador y flujo de aire** mas amplio.
- » **Motor** montado en **rodamientos**.
- » Caja de **bornes amplia**.
- » **Estrator** con **mayor porcentaje de cobre**.
- » Rotor tipo **jaula de ardilla**.

CARACTERÍSTICAS

- » Tensión de trabajo: **220 V / 380v / 60 Hz.**
- » Grado de protección **IP 54.**
- » Conexiones **DELTA/ESTRELLA.**
- » RPM: **3470 rpm**



KL1226

MOTOR TRIFASICO 5.5HP

Largo	435 mm	Ancho	270 mm
Alto	315 mm	Peso	33.8 Kg.

MOTORES ELÉCTRICOS

DESCRIPCIÓN

- » Estructura **robusta y compacta** con **aletas de refrigeración, ventilador y flujo de aire** mas amplio.
- » **Motor** montado en **rodamientos**.
- » Caja de **bornes amplia**.
- » **Estrator** con **mayor porcentaje de cobre**.
- » Rotor tipo **jaula de ardilla**.

CARACTERÍSTICAS

- » Tensión de trabajo: **220 V / 380v / 60 Hz.**
- » Grado de protección **IP 54.**
- » Conexiones **DELTA/ESTRELLA.**
- » RPM: **1680 rpm**



KL1228

MOTOR TRIFASICO 2HP

Largo	431 mm	Ancho	175 mm
Alto	213 mm	Peso	8.8 Kg.



KL1229

MOTOR TRIFASICO 3HP

Largo	377 mm	Ancho	195 mm
Alto	257 mm	Peso	8.8 Kg.

DESCRIPCIÓN

- » Estructura **robusta y compacta** con **aletas de refrigeración, ventilador y flujo de aire** mas amplio.
- » **Motor** montado en **rodamientos**.
- » Caja de **bornes amplia**.
- » **Estrator** con **mayor porcentaje de cobre**.
- » Rotor tipo **jaula de ardilla**.

CARACTERÍSTICAS

- » Tensión de trabajo: **220 V / 380v / 60 Hz.**
- » Grado de protección **IP 54.**
- » Conexiones **DELTA/ESTRELLA.**
- » RPM: **1730 rpm**



KL1231

MOTOR TRIFASICO 5.5HP

Largo	285 mm	Ancho	230 mm
Alto	410 mm	Peso	39.15 Kg.

DESCRIPCIÓN

- » Estructura **robusta y compacta** con **aletas de refrigeración, ventilador y flujo de aire** mas amplio.
- » **Motor** montado en **rodamientos**.
- » Caja de **bornes amplia**.
- » **Estrator** con **mayor porcentaje de cobre**.
- » Rotor tipo **jaula de ardilla**.

CARACTERÍSTICAS

- » Tensión de trabajo: **220 V / 380v / 60 Hz.**
- » Grado de protección **IP 54.**
- » Conexiones **DELTA/ESTRELLA.**
- » RPM: **1705 rpm**



DESCRIPCIÓN

- » Estructura **robusta y compacta** con **aletas de refrigeración, ventilador y flujo de aire** mas amplio.
- » **Motor** montado en **rodamientos**.
- » Caja de **bornes amplia**.
- » **Estrator** con **mayor porcentaje de cobre**.
- » Rotor tipo **jaula de ardilla**.

CARACTERÍSTICAS

- » Tensión de trabajo: **220 V / 380v / 60 Hz.**
- » Grado de protección **IP 54.**
- » Conexiones **DELTA/ESTRELLA.**
- » RPM: **1730 rpm**



KL1232

MOTOR TRIFASICO 7.5HP

Largo	463 mm	Ancho	265 mm
Alto	315 mm	Peso	10 Kg.



KL1234

MOTOR TRIFASICO 15HP

Largo	730 mm	Ancho	360 mm
Alto	570 mm	Peso	114 Kg.

DESCRIPCIÓN

- » Estructura **robusta y compacta** con **aletas de refrigeración, ventilador y flujo de aire** mas amplio.
- » **Motor** montado en **rodamientos**.
- » Caja de **bornes amplia**.
- » **Estrator** con **mayor porcentaje de cobre**.
- » Rotor tipo **jaula de ardilla**.

CARACTERÍSTICAS

- » Tensión de trabajo: **220 V / 380v / 60 Hz.**
- » Grado de protección **IP 54.**
- » Conexiones **DELTA/ESTRELLA.**
- » RPM: **1750 rpm**



KL1235

MOTOR TRIFASICO 20HP

Largo	720 mm	Ancho	355 mm
Alto	565 mm	Peso	132.9 Kg.

DESCRIPCIÓN

- » Estructura **robusta y compacta** con **aletas de refrigeración, ventilador y flujo de aire** mas amplio.
- » **Motor** montado en **rodamientos**.
- » Caja de **bornes amplia**.
- » **Estrator** con **mayor porcentaje de cobre**.
- » Rotor tipo **jaula de ardilla**.

CARACTERÍSTICAS

- » Tensión de trabajo: **220 V / 380v / 60 Hz.**
- » Grado de protección **IP 54.**
- » Conexiones **DELTA/ESTRELLA.**
- » RPM: **1750 rpm**





GENERADORES ELECTRICOS

DESCRIPCIÓN

- » Generador eléctrico **monofásico**.
- » Tiene un **regulador de potencia** de salida en **watts**.
- » El consumo de combustible **1LT/3.2 Hrs. a 600-700 W**.
- » Energía entregada **1LT/1.6 Hrs. a 800-1000W**.
- » Decibelios de sonido **60 dBA**.



CARACTERÍSTICAS

- » Tensión de salida **220 V /Hz.**
- » Potencia del motor **2HP / 2tiempos**.
- » Arranque **manual**.
- » Potencia **900-1000 W**

ACCESORIOS

- » Llave saca bujía, 1 Enchufe industrial, destornillador 2 puntas, asa del tanque, tapa del tanque, medidor de aceite, manual.



KL707

GENERADOR ELÉCTRICO A GASOLINA 1.0KW

Largo	320 mm	Ancho	230 mm
Alto	290 mm	Peso	11 Kg.



KL708

GENERADOR ELÉCTRICO A GASOLINA 1500W

Largo	490 mm	Ancho	390 mm
Alto	430 mm	Peso	27 Kg.



DESCRIPCIÓN

- » Generador **eléctrico a gasolina, monofásico**.
- » Función de cargar **batería de 12V**.
- » Capacidad de tanque de combustible **7 litros**.
- » **Voltímetro**.
- » Sistema **AVR**.

CARACTERÍSTICAS

- » Tensión de salida **220 V /Hz.**
- » Potencia del motor **4HP / 4 Tiempos**.
- » Arranque **manual**.
- » Potencia: **1200-1500 W**

ACCESORIOS

- » Llave saca bujía, 1 Enchufe industrial, destornillador 2 puntas, llave mixta 8-10 mm, cable para cargar batería, manual.

DESCRIPCIÓN

- » Generador **eléctrico a gasolina, monofásico**.
- » Función de cargar **batería de 12V**.
- » **Dos salidas de tomacorriente** monofásica.
- » **Sensor de nivel de aceite** integrado.
- » **Voltímetro**.
- » Sistema **AVR**.



CARACTERÍSTICAS

- » Tensión de salida **220 V /Hz.**
- » Potencia del motor **6.5HP / 4 Tiempos**.
- » Arranque **manual**.
- » Potencia: **2200-2500 W**

ACCESORIOS

- » Llave saca bujía, 2 enchufes industriales, destornillador 2 puntas, llave mixta 8-10 mm, cable para cargar batería, manual.



KL709

GENERADOR ELÉCTRICO A GASOLINA 2500W

Largo	610 mm	Ancho	450 mm
Alto	450 mm	Peso	41 Kg.

GENERADORES ELÉCTRICOS

DESCRIPCIÓN

- » Generador **eléctrico a gasolina, monofásico.**
- » Función de cargar **batería de 12V.**
- » **Dos salidas de tomacorriente monofásica.**
- » **Sensor de nivel de aceite integrado.**
- » **Voltímetro.**

Sistema **AVR.**



CARACTERÍSTICAS

- » Tensión de salida **220 V /Hz.**
- » Potencia del motor **7.5HP / 4tiempos.**
- » Arranque **manual.**
- » Potencia: **3000-3300 W**

ACCESORIOS

- » Llave saca bujía, 2 enchufes industriales, destornillador 2 puntas, llave mixta 8-10 mm, cable para cargar batería, manual.



KL710

GENERADOR ELÉCTrico A GASOLINA 3300W

Largo	610 mm	Ancho	450 mm
Alto	450 mm	Peso	45 Kg.



KL711

GENERADOR ELÉCTrico 3300W

Largo	610 mm	Ancho	450 mm
Alto	450 mm	Peso	45 Kg.

DESCRIPCIÓN

- » Generador **eléctrico a gasolina, monofásico.**
- » Función de cargar **batería de 12V.**
- » Capacidad de tanque de combustible **15 litros.**
- » **Voltímetro.**
- » Sistema **AVR.**



CARACTERÍSTICAS

- » Tensión de salida **220 V /Hz.**
- » Potencia del motor **7.5HP / 4 Tiempos.**
- » Arranque **eléctrico y/o manual.**
- » Potencia: **3000-3300 W**

ACCESORIOS

- » Llave saca bujía, 2 enchufes industriales, destornillador 2 puntas, llave mixta 8-10 mm, cable para cargar batería, brazos tipo carretilla, eje para ruedas, dos ruedas.

DESCRIPCIÓN

- » Generador **monofásico** con motor de **4 tiempos.**
- » Función de cargar **batería de 12V/8.3 AMP.**
- » **Dos salidas de tomacorriente monofásica.**
- » **Sensor de nivel de aceite integrado.**
- » **Voltímetro.**
- » Sistema **AVR.**



CARACTERÍSTICAS

- » Tensión de salida **220 V /Hz.**
- » Potencia del motor **13HP**
- » Arranque **eléctrico y/o manual.**
- » Potencia: **5500-6000 W**

ACCESORIOS

- » Llave saca bujía, 2 Enchufes industriales, destornillador 2 puntas, llave mixta 8-10 mm, cable para cargar batería, brazos tipo carretilla, eje para ruedas, dos ruedas, tornillería, soporte para base de máquina, llave de encendido, manual



KL712

GENERADOR ELÉCTrico 6000W

Largo	720 mm	Ancho	540 mm
Alto	560 mm	Peso	83 Kg.

DESCRIPCIÓN

- » Generador **monofásico**.
- » Función de cargar **batería de 12V/8.3 AMP**.
- » **Dos salidas de tomacorriente monofásica**.
- » **Sensor de nivel de aceite integrado**.
- » **Voltímetro**.
- » Sistema **AVR**.



CARACTERÍSTICAS

- » Tensión de salida **220 V /Hz**.
- » Potencia del motor **16HP / 4 Tiempos**.
- » Arranque **eléctrico y/o manual**.
- » Potencia: **7500-8000 W**

ACCESORIOS

- » Llave saca bujía, 2 enchufes industriales, destornillador 2 puntas, llave mixta 8-10 mm, cable para cargar batería, brazos tipo carretilla, eje para ruedas, dos ruedas, tornillería, soporte para base de máquina, llave de encendido, manual.



KL713

GENERADOR ELÉCTRICO 8000W

Largo	720 mm	Ancho	540 mm
Alto	560 mm	Peso	83 Kg.





MOTORES A GASOLINA A GASOLINA

DESCRIPCIÓN

- » Fabricado en **metal y poliamida**.
- » Sistema de encendido **manual retráctil**.
- » Filtro de aire, **enfriamiento por aire**.
- » **Mínimo consumo** de combustible.
- » **Sistema automático** por falta de aceite.



CARACTERÍSTICAS

- » Motor: **5.5 HP / 4T**
- » Volúmen de desplazamiento **163 cc**
- » Capac. de tanque: **3.6 L**
- » **RPM: 3600**

ACCESORIOS

- » Llave saca bujía, llave mixta 8 y 10 mm, embudo.



KL702

MOTOR A GASOLINA 6.5 HP

Largo	383 mm	Ancho	356 mm
Alto	408 mm	Peso	15 Kg.

DESCRIPCIÓN

- » Fabricado en **metal y poliamida**.
- » Sistema de encendido **manual retráctil**.
- » Filtro de aire, **enfriamiento por aire**.
- » **Mínimo consumo** de combustible.
- » **Sistema automático** por falta de aceite.



CARACTERÍSTICAS

- » Motor: **6.5 HP / 4T**
- » Volúmen de desplazamiento **196 cc**
- » Capac. de tanque: **3.6 L**
- » **RPM: 3600**

ACCESORIOS

- » Llave saca bujía, llave mixta 8 y 10 mm, embudo.

DESCRIPCIÓN

- » Fabricado en **metal y poliamida**.
- » Sistema de encendido **manual retráctil**.
- » Filtro de aire, **enfriamiento por aire**.
- » **Mínimo consumo** de combustible.
- » **Sistema automático** por falta de aceite.



CARACTERÍSTICAS

- » Motor: **9 HP / 4T**
- » Volúmen de desplazamiento **270 cc**
- » Capac. de tanque: **6 L**

ACCESORIOS

- » Llave saca bujía, llave mixta 8 y 10 mm, embudo, manual de uso.



KL703

MOTOR A GASOLINA 9 HP

Largo	465 mm	Ancho	435 mm
Alto	408 mm	Peso	25 Kg.



DESCRIPCIÓN

- » Tiempo de descarga **30m³/h.**
- » Tanque de gasolina de **3.6 Lt.**
- » Volumen de aceite **0.6Lt.**
- » Volúmen de desplazamiento de motor **196 cc.**
- » Índice de **compresión 8.5:1.**
- » Máxima altura **30 mtrs.**



CARACTERÍSTICAS

- » Máximo torque **11N.m/3600 RPM**
- » Consumo min. de gasolina **395g/KW/h**
- » Potencia del motor **6.5HP / 4 Tiempos.**
- » Arranque **manual.**

ACCESORIOS

- » Filtro de agua, tuercas de acople de succión y descarga, abrazaderas, llave saca bujía, llave mixta, empaquetadura, embudo, manual.



KL714

MOTOBOMBA A GASOLINA 2"

Largo	540 mm	Ancho	430 mm
Alto	430 mm	Peso	24 Kg.



KL715

MOTOBOMBA A GASOLINA 3"

Largo	430 mm	Ancho	540 mm
Alto	430 mm	Peso	25 Kg.

DESCRIPCIÓN

- » Tiempo de descarga **55m³/h.**
- » Tanque de gasolina de **3.6 Lt.**
- » Volumen de aceite **0.6Lt.**
- » Volúmen de desplazamiento de motor **196 cc.**
- » Índice de **compresión 8.5:1.**
- » Máxima altura **28 mtrs.**



CARACTERÍSTICAS

- » Máximo torque **11N.m/3600 RPM**
- » Consumo min. de gasolina **395g/KW/h**
- » Potencia del motor **6.5HP / 4 Tiempos.**
- » Arranque **manual.**

ACCESORIOS

- » Filtro de agua, tuercas de acople de succión y descarga, abrazaderas, llave saca bujía, llave mixta, empaquetadura, embudo, manual.

DESCRIPCIÓN

- » Tiempo de descarga **68m³/h.**
- » Tanque de gasolina de **3.6 Lt.**
- » Volumen de aceite **1.6Lt.**
- » Volúmen de desplazamiento de motor **270 cc.**
- » Índice de **compresión 8.2:1.**
- » Máxima altura **28 mtrs.**



CARACTERÍSTICAS

- » Máximo torque **15N.m/3600 RPM**
- » Consumo min. de gasolina **374g/KW/h**
- » Potencia del motor **9HP / 4 Tiempos.**
- » Arranque **manual.**

ACCESORIOS

- » Filtro de agua, tuercas de acople de succión y descarga, abrazaderas, llave saca bujía, llave mixta, empaquetadura, embudo, manual.



KL716

MOTOBOMBA A GASOLINA

Largo	640 mm	Ancho	550 mm
Alto	520 mm	Peso	42 Kg.

MOTOBOMBAS

DESCRIPCIÓN

- » Fabricada en **metal y poliamida** con fibra de vidrio.
- » Tiempo de descarga **6m³/h.**
- » Volúmen de tanque **1.2 Lt.Ø** y descarga **1"**.
- » Alt. máxima de descarga **20 Mtrs.**
- » Volúmen de desplazamiento de motor **42.7 cc.**



CARACTERÍSTICAS

- » Consumo min. de gasolina **610/KW/h**
- » Potencia del motor **2HP / 2 Tiempos.**
- » Succión máxima **6 Mtrs.** Motor **1E40F - 5 AQ.**

ACCESORIOS

- » Envase para mezclar aceite/gasolina, filtro de agua, abrazaderas, conectores para manguera de succión y descarga, manual.



KL718

MOTOBOMBA A GASOLINA 2T / 1"

Largo	390 mm	Ancho	280 mm
Alto	330 mm	Peso	7.5 Kg.



KL719

MOTOBOMBA A GASOLINA 2HP / 4T

Largo	390 mm	Ancho	280 mm
Alto	390 mm	Peso	7.5 Kg.

DESCRIPCIÓN

- » Volumen de desplaz. **37.7 cc**
- » Tiempo de auto succión (3m) = **180 s**
- » Sellador de eje = **sello mecánico (cerámica)**
- » Tipo de encendido = **encendido electrónico (CDI)**
- » Sistema de ignición = **ignición magnético**
- » Tiempo de descarga **6m²/h.**
- » Volúmen de gasolina **0.6 Lt.**
- » Volúmen de aceite **0.3Lt.**
- » Motor **140FA, 4 - STROKE.**



CARACTERÍSTICAS

- » Alt. Máx. de descarga **20 mtrs.**
- » Consumo min. de gasolina **480g/KW/h**
- » Motor de **4 Tiempos.**
- » Arranque **manual.**
- » Succión y descarga **1"**
- » Succión máxima **6 mtrs.**

ACCESORIOS

- » Llave saca bujía con punta estriada, embudo, llave allen, filtro de agua, abrazaderas, tuerca para conexión de manguera, manual.





MÁQUINAS DE SOLDAR SOLDAR

MÁQUINAS DE SOLDAR

DESCRIPCIÓN

- » Estructura de **aluminio**.
- » Sistema **turboventilación**.
- » Regulador de **amperaje y pantalla led**.
- » **Sensor** de seguridad.
- » **Versátil y cómoda** por su diseño con correa para ser colgada.



CARACTERÍSTICAS

- » Nivel de amperaje **20 A - 160 A**.
- » Porta electrodo: **1.6-3.2 mm**

ACCESORIOS

- » Máscara con vidrio de protección ocular contra los rayos UV.
- » Cable con pinza a tierra y porta electrodos.
- » Correa para colgar.
- » Cepillo de alambre con limpiador de golpe de soldadura.
- » Porta careta.



KL720

MÁQUINA DE SOLDAR INVERTER 20-160 AMP

Largo	225 mm	Ancho	140 mm
Alto	110 mm	Peso	2.2 Kg.



KL721

MÁQUINA DE SOLDAR INVERTER 20-220 AMP

Largo	300 mm	Ancho	120 mm
Alto	200 mm	Peso	2.45 Kg.

DESCRIPCIÓN

- » Estructura de **aluminio**.
- » Sistema **turboventilación**.
- » Regulador de **amperaje y pantalla led**.
- » **Versátil y cómoda** por su diseño con correa para ser colgada.



CARACTERÍSTICAS

- » Nivel de amperaje **20 A - 220 A**.
- » Porta electrodo: **1.6-4 mm**

ACCESORIOS

- » Máscara con vidrio de protección ocular contra los rayos UV.
- » Cable con pinza a tierra y porta electrodos.
- » Correa para colgar.
- » Cepillo de alambre con limpiador de golpe de soldadura.
- » Porta careta.

DESCRIPCIÓN

- » Estructura de **aluminio**.
- » Sistema **turboventilación**.
- » Regulador de **amperaje y pantalla led**.
- » **Sensor** de seguridad.
- » **Versátil y cómoda** por su diseño con correa para ser colgada.



CARACTERÍSTICAS

- » Nivel de amperaje **20 A - 280 A**.
- » Porta electrodo: **1.6-5 mm**

ACCESORIOS

- » Máscara con vidrio de protección ocular contra los rayos UV.
- » Cable con pinza a tierra y porta electrodos.
- » Correa para colgar.
- » Cepillo de alambre con limpiador de golpe de soldadura.
- » Porta careta.



KL722

MÁQUINA DE SOLDAR INVERTER 20-280 AMP

Largo	365 mm	Ancho	170 mm
Alto	310 mm	Peso	5 Kg.

DESCRIPCIÓN

- » Estructura de **aluminio**.
- » Sistema **turboventilación**.
- » Regulador de **amperaje y pantalla led**.
- » **Sensor de seguridad**.
- » **Versátil y cómoda** por su diseño con correa para ser colgada.



CARACTERÍSTICAS

- » Nivel de amperaje **10 A - 250 A**.
- » Porta electrodo: **1.6-5 mm**

ACCESORIOS

- » Careta de soldadura con vidrio y protección UV.
- » Cable con pinza a tierra.
- » Cable porta electrodo.
- » Cepillo metálico.
- » Manguera para gas.
- » 3 Boquillas de cerámica de 4.5.6 mm.
- » Antorcha para TIG.
- » Perilla.
- » 3 Porta tungsteno.



KL724

MÁQUINA DE SOLDAR INVERTER TIG 10-250 AMP

Largo	380 mm	Ancho	165 mm
Alto	300 mm	Peso	6.55 Kg.



KL725

MÁQUINA DE SOLDAR INVERTER

Largo	390 mm	Ancho	240 mm
Alto	290 mm	Peso	3 Kg.

DESCRIPCIÓN

- » Máquina de soldar **por arco, con electrodo revestido**.
- » Sistema **VRD (Voltaje reduction device)**, reduce la tensión eléctrica en salida.
- » Sistema **Arc Force (fuerza en el arco) y Hot star (arranque en caliente)**, permite una soldadura continua
- » **Sistema antiadherente**, permite una soldadura fluida

CARACTERÍSTICAS

- » Nivel de amperaje **20 A - 220 A**.
- » Porta electrodo: **1.6-4 mm**

ACCESORIOS

- » Careta y empuñadura
- » Cepillo metálico
- » Correa
- » Pinza y cable tierra
- » Pinza porta electrodo y cable
- » Manual de usuario



OTRAS HERRAMIENTAS

DESCRIPCIÓN

- » Empuñadura **tipo "D"**.
- » **Ergonómico**.
- » Pulsador con función **manos libres**.



CARACTERÍSTICAS

- » Tensión de trabajo **220 V / 60Hz**.
- » Frecuencia de vibraciones **4300 rpm**
- » Potencia: **1600 W**

ACCESORIOS

- » Carbones, manual.



KL726

VIBRADOR ELÉCTRICO C/ MANGUERA

Largo	330 mm	Ancho	80 mm
Alto	180 mm	Peso	2.3 Kg.



KL742

VIBRADOR

PARA CERÁMICA, BALDOSA Y MAYÓLICA 12V

Largo	230 mm	Ancho	120 mm
Alto	170 mm	Peso	0.95 gr.

DESCRIPCIÓN

- » **Empuñadura ergonómica**.
- » Las vibraciones crean ondas **elimando** prácticamente todas **las burbujas existentes** al recorrer de lado a lado sobre la superficie.
- » **Batería incorporada de (21 v)** con luz led azul (nivel de carga 0), rojo (nivel de carga 1), rojo y amarillo (nivel de carga 2), rojo, amarillo y verde (nivel de carga 3-COMPLETO), las 4 luces encendidas intermitentes (batería con carga baja).



CARACTERÍSTICAS

- » Sistema de adsorción: **Máximo de 30 kg**
- » Consumo de energía: **21V / 2000 mAh**
- » **Después de 3 min** de inactividad la batería se apaga automáticamente, vuelva a presionar para reiniciarla.

ACCESORIOS

- » Batería de litio de 21 v, cargador, manual.

DESCRIPCIÓN

- » **Empuñadura ergonómica**.
- » Las vibraciones crean ondas **elimando** prácticamente todas **las burbujas existentes** al recorrer de lado a lado sobre la superficie.
- » **Batería incorporada de (12 v)** con luz led que indica la carga de batería en % (30, 70,100).
- » **Gatillo de adsorción**.
- » Tiempo de **carga 2 hr**.

CARACTERÍSTICAS

- » Sistema de adsorción: **Máximo de 25 kg**
- » Consumo de energía: **12V / 2500 mAh**

ACCESORIOS

- » Cargador de batería, manual.



KL743

VIBRADOR

PARA CERÁMICA, BALDOSA Y MAYÓLICA 21V

Largo	320 mm	Ancho	130 mm
Alto	140 mm	Peso	1.45 kg.

DESCRIPCIÓN

- » Fabricada en **acero inoxidable**.
- » Tomacorriente exterior de **corriente AC/220V (alterna)**, permite conectar electrodomésticos o herramientas eléctricas de corte **que emitan polvo**, conectando la salida de aire de la máquina a la entrada de manguera de la aspiradora y el cable de alimentación al tomacorriente del aspirador. De esa manera permite captar los residuos de corte de la máquina secundaria en el colector de la aspiradora industrial.

CARACTERÍSTICAS

- » Colector de aire **20 Lt.**
- » Capacidad de aspiración: **16 Kpa**
- » Tapa hermeticamente sellada.
- » Potencia: **1200 W**
- » Cuenta con **4 ruedas giro 360°**, base desmontable.
- » Tiene un **filtro hepa**.

ACCESORIOS

- » Carbones, manual.



KL8201

ASPIRADORA INDUSTRIAL 1200W 220V 20LT

Largo	300 mm	Ancho	300 mm
Alto	520 mm	Peso	4.75 Kg.



KL160

PISTOLA PARA PINTAR ELÉCTRICA 650W/220V

Largo	360 mm	Ancho	270 mm
Alto	260 mm	Peso	2.3 kg

DESCRIPCIÓN

- » Con sistema de **regulación de caudal de aire**.
- » Función de pintado **tipo abanico y direccional** en un solo punto.
- » Recipiente de **aluminio** con capacidad de **800 m.**
- » Máxima viscosidad de **130 DIN - S.**
- » Clase de **protección II.**

CARACTERÍSTICAS

- » Consumo de energía: **650W**
- » RPM: **3200 rpm**
- » Manguera de aire **1.5 mtrs.**

ACCESORIOS

- » Correa, Depósito medidor de pintura, manual.



DESCRIPCIÓN

- » Fabricada en **poliamida y fibra de vidrio** robusto.
- » Flujo de aire a **300 °C = 500 L/m** y a **600 °C = 650 L/m**
- » Pulsador de **encendido en 3 posiciones** que regulan el nivel de intensidad del flujo de aire.

CARACTERÍSTICAS

- » Consumo de energía: **2000W**
- » Cable de alimentación: **2 Mtrs.**
- » **Doble aislamiento.**

ACCESORIOS

- » 8 boquillas de intercambio fabricadas en acero inoxidable, 1 espátula en acero inoxidable, manual.



KP059

PISTOLA DE CALOR 2000W

Largo	280 mm	Ancho	80 mm
Alto	200 mm	Peso	1.3 kg.

OTRAS HERRAMIENTAS

DESCRIPCIÓN

- » Fabricado en **acero inoxidable** de fácil manejo.
- » Presión de sonido **75.2 Db (A)**.
- » Potencia de sonido **95.2 Db (A)**.
- » Longitud de **manguera de aire** de **80 cm**.
- » Cable de alimentación **3.30 mtrs.**

CARACTERÍSTICAS

- » Potencia: **140 VATIOS**
- » Tasa de flujo de aire: **25L/min**
- » Unidad de presión: **150 PSI / 10.3 BAR**

ACCESORIOS

- » 4 boquillas conectoras de aire para neumático y balón.



KP8100

MOTOR INFLADOR 12.4V/150PSI

Largo	160 mm	Ancho	80 mm
Alto	160 mm	Peso	1.5 Kg.



KL177

ENGRASADORA NEUMÁTICA

Largo	780 mm	Ancho	350 mm
Alto	780 mm	Peso	16.10 kg.

DESCRIPCIÓN

- » Fabricada en **acero inoxidable**.
- » Regulador de **entrada de aire** de 1/4" con filtro de agua.
- » **Ruedas giratorias a 360°**.
- » Dimensiones de la manguera (1/4" x 5 Mtrs.)
- » Longitud del tubo de succión **440 mm / 17.3"**

CARACTERÍSTICAS

- » Capacidad de tanque: **30 Lt**
- » Relación compresión: **50:1**
- » Máxima tasa de flujo de aire **800 g / min**
- » Manómetro **150 psi / 1 mpa**

ACCESORIOS

- » 4 ruedas 360°, pistola para control de grasa, seguro seeger, émbolo, manguera, manual.



DESCRIPCIÓN

- » Carcasa fabricada en **acero inoxidable**, base **metálica**, **interruptor aislado**, herméticamente sellada.
- » **Impulsor** fabricado en aleación de **acero inoxidable**.
- » Flujo **33 L/min**
- » Corriente nominal **12 v / 8.5 A**
- » Mantenimiento preventivo **después de 500 horas** de uso.

CARACTERÍSTICAS

- » Potencia: **12 V**
- » Máxima prof. de succión: **3mtrs.**
- » Máxima alt. de descarga: **6mtrs.**

ACCESORIOS

- » Filtro de succión, conector roscado de \varnothing 1" para succión y descarga, 3 abrazaderas, 2 tapones de succión y descarga, tenazas para conexión a batería + / -



KL739

EXTRACTOR DE DIESEL 12V

Largo	190 mm	Ancho	110 mm
Alto	150 mm	Peso	3.35 Kg.



DESCRIPCIÓN

- » Carcasa fabricada en **acero inoxidable**, base **metálica**, **interruptor aislado**, herméticamente sellada.
- » **Impulsor** fabricado en aleación de **acero inoxidable**.
- » Flujo **33 L/min**
- » Corriente nominal **24 v / 8.5 A**
- » Mantenimiento preventivo **después de 500 horas** de uso.



CARACTERÍSTICAS

- » Potencia: **12 V**
- » Máxima prof. de succión: **3mtrs.**
- » Máxima alt. de descarga: **6mtrs.**

ACCESORIOS

- » Filtro de succión, conector roscado de $\varnothing 1"$ para succión y descarga, 3 abrazaderas, 2 tapones de succión y descarga, tenazas para conexión a batería + / -



KL740

EXTRACTOR DE DIESEL 24V

Largo	190 mm	Ancho	110 mm
Alto	150 mm	Peso	3.35 Kg.



KL744

VIBRADOR ELÉCTRICO C/MANGUERA 2HP

Largo	290 mm	Ancho	260 mm
Alto	450 mm	Peso	14.95 kg.

DESCRIPCIÓN

- » Base **giratoria**.
- » **Carcasa de motor** fabricado en **aluminio** para un mejor aislamiento del calor.
- » **Seguro de encastre** de manguera vibradora.
- » **Empuñadura** de máquina de fácil manipulación.
- » Clase de **protección** contra agentes externos **ip44**.

CARACTERÍSTICAS

- » Potencia: **1500W / 2HP**
- » Tensión de trabajo: **230 V / 50-60 Hz.**
- » RPM: **3200 rpm**
- » Cable de alimentación **1 m**



DESCRIPCIÓN

- » Base **giratoria**.
- » **Carcasa de motor** fabricado en **aluminio** para un mejor aislamiento del calor.
- » **Seguro de encastre** de manguera vibradora.
- » **Empuñadura** de máquina de fácil manipulación.
- » Clase de **protección** contra agentes externos **ip44**.

CARACTERÍSTICAS

- » Potencia: **2200W / 3HP**
- » Tensión de trabajo: **230 V / 50-60 Hz.**
- » RPM: **3200 rpm**
- » Cable de alimentación **1 m**



KL745

VIBRADOR ELÉCTRICO C/MANGUERA 3HP

Largo	290 mm	Ancho	260 mm
Alto	450 mm	Peso	15.7 Kg.

OTRAS HERRAMIENTAS

DESCRIPCIÓN

- » **Monofásico.**
- » Chasis de **protección tubular, fácil manipulación.**
- » Cable de alimentación **1.20 mts.**
- » **Conexión máquina/manguera es tipo encastre, pin se seguridad.**
- » Manguera vibradora con alambre de acero con **aleación 40 cr, longitud 6.6 mts, diámetro 38mm.**

CARACTERÍSTICAS

- » Potencia: **2HP**
Tensión de trabajo: **230 V /**
- » **50-60 Hz.**
RPM: **3200 rpm**
Cable de alimentación
- » **1.20 m**

RECOMENDACIONES

- » Usar la manguera de forma lineal, de forma libre y uniforme. Se recomienda dar un pequeño golpe para inducir su función.



KLO89

VIBRADOR

ELÉCTRICO C/MANGUERA 2HP 38MMX6MTS

Largo	270 mm	Ancho	265 mm
Alto	520 mm	Peso	21.5 Kg.



KP204

TECLE ELÉCTRICO

1700W / 500 / 1000KG

Largo	480 mm	Ancho	170 mm
Alto	270 mm	Peso	27.4 Kg.

DESCRIPCIÓN

- » Carcasa de **motor** fabricado en **aluminio.**
- » Veloc. de desplaz. de cable acerado con un peso de **500 Kg = 10 mt / min.**
- » Veloc. de desplaz. de cable acerado con un peso de **1000 Kg = 5 mt / min.**
- » **Embrague de fricción de alta firmeza a la abrasión y estabilidad, interruptor con límite de altura.**
- » **1 minuto de trabajo=10 min de descanso, se recomienda trabajar máximo 3 hrs diarias.**



CARACTERÍSTICAS

- » Máx. alt. gancho simple /doble: **12mtrs / 6mtrs**
- » Capac. de carga gancho simple / doble: **500 / 1000KG**
- » Long. cable de alimentación / mando: **50cm / 1.5mtrs**
- » Apertura del gancho: **14mm**
- » Cable acerado: **Longitud=12 mt, ø= 6 mm.**
- » Control de mando con **parada de emergencia.**

ACCESORIOS

- » Gancho fijo fabricado en acero, gancho móvil con polea hecho en acero, 02 soportes, tornillos.

DESCRIPCIÓN

- » Carcasa de **motor** fabricado en **aluminio.**
- » Veloc. de desplaz. de cable acerado con un peso de **600 Kg = 10 mt / min.**
- » Veloc. de desplaz. de cable acerado con un peso de **1200 Kg = 5 mt / min.**
- » **Embrague de fricción de alta firmeza a la abrasión y estabilidad, interruptor con límite de altura.**
- » **1 minuto de trabajo=10 min de descanso, se recomienda trabajar máximo 3 hrs diarias.**



CARACTERÍSTICAS

- » Máx. alt. gancho simple /doble: **12mtrs / 6mtrs**
- » Capac. de carga gancho simple / doble: **600 / 1200KG**
- » Long. cable de alimentación / mando: **50cm / 1.5mtrs**
- » Apertura del gancho: **14mm**
- » Cable acerado: **Longitud=12 mt, ø= 8 mm.**
- » Control de mando con **parada de emergencia.**

ACCESORIOS

- » Gancho fijo fabricado en acero, gancho móvil con polea hecho en acero, 02 soportes, tornillos.



KP206

TECLE ELÉCTRICO

2000W / 600 / 1200KG

Largo	480 mm	Ancho	170 mm
Alto	270 mm	Peso	29 Kg.

DESCRIPCIÓN

- » Carcasa fabricada en aluminio para una mayor refrigeración.
- » Dos salidas de aire que incluyen manómetro.
- » Cuenta con un **térmico que permite o bloquea el paso de energía eléctrica al motor**, siempre que no supere la T° recomendada.
- » Cable de alimentación de 1.5 m.
- » Perilla reguladora de presión de salida de aire, según el tipo de trabajo a realizar.

CARACTERÍSTICAS

- » Potencia: **2.5 HP**
- » Voltaje: **220 V / 60 Hz.**
- » RPM: **3450 rpm**
- » Flujo de aire: **256 L/min**
- » Presión máx: **8 bar**
- » Capac. de tanque: **25 Lt**

ACCESORIOS

- » Filtro de aire, 2 conectores para manguera, tapón para aceite, 2 tornillos con tuerca para asegurar llantas, 2 llantas de caucho, 1 base de goma para soporte, manual.



KL8101

COMPRESORA DE AIRE 2.5 HP / 25 LT

Largo	550 mm	Ancho	240 mm
Alto	570 mm	Peso	27.95 Kg.



KL8102

COMPRESORA DE AIRE 3/4 HP

Largo	400 mm	Ancho	400 mm
Alto	650 mm	Peso	23.85 Kg.

DESCRIPCIÓN

- » Carcasa fabricada en **aluminio**.
- » Decibeles de sonido (**69 db**).
- » **Cero costo** en mantenimiento.
- » Trabaja **libre de aceite** lubricante.
- » Tiene **un potente motor eléctricos con doble sistema de refrigeración** en ambos extremos.
- » **Ranuras** de ventilación que mantiene el **motor refrigerado**.
- » **2 Manómetros** de presión de aire y **dos válvulas** de salida de aire.



CARACTERÍSTICAS

- » Potencia: **3/4 / 500 W**
- » Presión de trabajo: **8 bar / 115 psi**
- » RPM: **1450 rpm**
- » Entrega de aire: **110 L/min**
- » Capacidad **30 Lt.**

ACCESORIOS

- » Conector para manguera de aire, filtro de aire, soporte de goma para aislar vibración en base.

DESCRIPCIÓN

- » Carcasa fabricada en aluminio para una mayor refrigeración.
- » Dos salidas de aire que incluyen manómetro.
- » Cuenta con un **térmico que permite o bloquea el paso de energía eléctrica al motor**, siempre que no supere la T° recomendada.
- » Cable de alimentación de 1.5 m.
- » Perilla reguladora de presión de salida de aire, según el tipo de trabajo a realizar.

CARACTERÍSTICAS

- » Potencia: **2.5 HP**
- » Voltaje: **220 V / 60 Hz.**
- » RPM: **3450 rpm**
- » Flujo de aire: **256 L/min**
- » Presión máx: **8 bar**
- » Capac. de tanque: **50 Lt**

ACCESORIOS

- » Filtro de aire, 2 conectores para manguera, tapón para aceite, 2 tornillos con tuerca para asegurar llantas, 2 llantas de caucho, 1 base de goma para soporte, manual.



KL8103

COMPRESORA DE AIRE 2.5 HP / 50 LT

Largo	740 mm	Ancho	310 mm
Alto	720 mm	Peso	34.5 Kg.

OTRAS HERRAMIENTAS

DESCRIPCIÓN

- » Carcasa fabricada en **aluminio**.
- » Decibeles de sonido (**69 db**).
- » **Cero costo** en mantenimiento.
- » Trabaja **libre de aceite** lubricante.
- » Tiene **2 potentes motores** eléctricos con **doble sistema** de refrigeración en ambos extremos.
- » **Ranuras** de ventilación que mantiene el **motor refrigerado**.
- » **2 Manómetros** de presión de aire y **dos válvulas** de salida de aire.



CARACTERÍSTICAS

- » Potencia: **1500 W**
- » Presión de trabajo: **8 bar / 115 psi**
- » RPM: **1440 rpm**
- » Entrega de aire: **270 L/min**
- » Capacidad **50 Lt.**

ACCESORIOS

- » 2 Llantas, gomas para aislar vibración en base, conectores para manguera, filtros de aire, manual.



KL8104

COMPRESORA DE AIRE 1500W

Largo	680 mm	Ancho	270 mm
Alto	575 mm	Peso	38.13 Kg.

DESCRIPCIÓN

- » Ideal para soldar **tubos en pvc**, con una **temperatura máxima** de **300°C**.
- » Permite trabajar en un rango de \varnothing **20,25,32,40,50,63 mm**.
- » **Perilla de regulación** de temperatura.
- » **Empuñadura** aislada y **ergonómica**.
- » El equipo incluye **cortadora de tubo**, maleta metálica, **plancha en acero inoxidable**.

CARACTERÍSTICAS

- » Potencia: **2000 W**

ACCESORIOS

- » Juego de moldes (20,25,32,40,50,63 mm), base metálica, cortadora de tubo, soldadora de tubo, manual.



KP060

MÁQUINA ELÉCTRICA DE SOLDAR TUBOS

Largo	420 mm	Ancho	65 mm
Alto	145 mm	Peso	1.4 Kg.

DESCRIPCIÓN

- » Fabricado en **poliamida con fibra de vidrio**.
- » Interruptor de **encendido/apado**.
- » Recubierto de **goma (reduce vibraciones)**.
- » En maleta de plástico, **210 PCS**.
- » Ajuste de velocidad: **6 variables**.



CARACTERÍSTICAS

- » Potencia: **185 W**
- » RPM: **8000-35000 rpm**
- » Diámetro de chuck: **1.6-3.2mm**
- » Long. de cable: **2 Mtrs.**

ACCESORIOS

- » Cepillos, bandas de lijado, papeles de lijado, discos de desvaste, mandriles, piedras, vastagos de lijado, discos de corte, llave, pinza, alfiler.



KP065

MINI RECTIFICADOR 185 W/210 ACCESORIOS

Largo	270 mm	Ancho	60 mm
Alto	50 mm	Peso	2 Kg.



EFICIENCIA ALA **POTENCIA**”



Distribuidor Casa Lima | ☎ 936854089